



التقرير الفني اليومي - قطر

٢٤ يونيو ٢٠٢٦



ملخص مؤشر البورصة القطرية

التحليل

تراجع مؤشر قطر بنحو ٣٧ نقطة ليغلق قرب مستوى ١٠,٤٠٠ نقطة خلال جلسة الثلاثاء. كما واصل خط مؤشر القوة النسبية تراجعه ليستقر دون مستوى ٥٠، ما يعكس استمرار ضعف الزخم على المدى القصير. ويُنظر إلى مستوى ١٠,٢٥٠ نقطة كدعم رئيسي للمؤشر، فيما تُتوقع المقاومة عند مستوى ١٠,٦٥٠ نقطة.

نسبة التغير	٢٢ يونيو ٢٠٢٦	٢٣ يونيو ٢٠٢٦	
-0.4%	10,446	10,409	المؤشر
15.1%	344	396	القيمة (مليون ريال قطري)
10.8%	22,370	24,785	التداولات
10.6%	132	146	أحجام التداول (بالآلاف)
1.9%	52	53	الأسهم المتداولة
-31.8%	22	15	الأسهم المرتفعة
40.0%	25	35	الأسهم المترجعة
-40.0%	5	3	الأسهم الثابتة

المصدر: مؤشر بورصة قطر

توصيات السوق الأسبوعية

الفترة الزمنية	الاتجاه	المستوى الحالي	السعر المستهدف	مستوى الدعم	مستوى المقاومة
(٢١ يونيو - ٢٥ يونيو) المدى القصير	←	10,408.77	10,600	10,250	10,650
(١ يونيو - ٣٠ يونيو) المدى المتوسط	←	10,408.77	10,750	9,900	10,850

توصيات الشركات الأسبوعية

اسم الشركة	السعر الحالي	النظرة	الفترة الزمنية	مستوى الدعم	مستوى المقاومة
ازدان	QR0.905	إيجابية	المدى القصير (٢١ يونيو - ٢٥ يونيو)	QR0.886	QR0.932
أوريدو	QR13.70	إيجابية	المدى المتوسط (١ يونيو - ٣٠ يونيو)	QR12.67	QR15.15

توصيات الشركات اليومية

اسم الشركة	السعر الحالي	النظرة	الفترة الزمنية	مستوى الدعم	مستوى المقاومة
انماء	QR3.022	إيجابية	يوم واحد	QR2.989	QR3.061
مجموعة استثمار القابضة	QR4.445	إيجابية	يوم واحد	QR4.414	QR4.490
مجمع شركات المناعي	QR5.634	إيجابية	يوم واحد	QR5.579	QR5.694
ميزة	QR3.411	إيجابية	يوم واحد	QR3.377	QR3.446

قائمة الأسهم القريبة من المستويات الفنية

الشركات الأقرب إلى مستوى الدعم				
اسم الشركة	رمز التداول	القيمة السوقية (مليون ريال قطري)	السعر	مستوى الدعم
مصرف الريان	MARK	19,251.0	2.070	2.068
بروة	BRES	9,307.9	2.392	2.389
قطر لصناعة الألمنيوم	QAMC	9,430.4	1.690	1.684
قطر للتأمين	QATI	6,711.8	2.055	2.047
بنك الدوحة	DHBK	9,242.5	2.981	2.975

الشركات الأقرب إلى مستويات المقاومة				
اسم الشركة	رمز التداول	القيمة السوقية (مليون ريال قطري)	السعر	مستوى المقاومة
ازدان	ERES	23,501.1	0.886	0.891
مسيعد للبتروكيماويات القابضة	MPHC	15,201.4	1.210	1.219
بروة	BRES	9,307.9	2.392	2.403
شركة بلدنا	BLDN	2,842.9	1.326	1.337
الخليج الدولية للخدمات	GISS	4,103.4	2.208	2.220

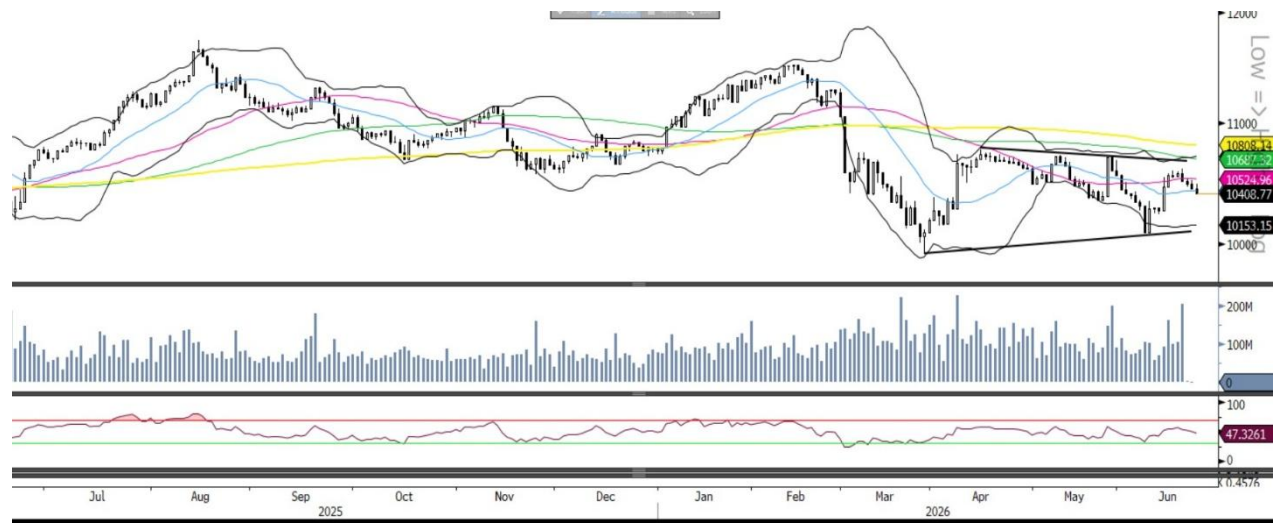
الشركات ذات مؤشر القوة النسبية أدنى من ٣٠ (بيع مفرط)				
اسم الشركة	رمز التداول	القيمة السوقية (مليون ريال قطري)	السعر	مؤشر القوة النسبية
التحويلية	QIMD	1,003.6	2.112	25.31
زاد القابضة	ZHCD	3,960.6	13.78	26.46
بنك دخان	DUBK	17,623.2	3.367	34.74
صناعات قطر	IQCD	67,760.0	11.20	34.95
مصرف الريان	MARK	19,251.0	2.070	36.20

الشركات ذات مؤشر القوة النسبية أعلى من ٧٠ (شراء مفرط)				
اسم الشركة	رمز التداول	القيمة السوقية (مليون ريال قطري)	السعر	مؤشر القوة النسبية
بنك لشا	QFBQ	2,929.9	2.616	83.98
دلالة للوساطة والاستثمار القابضة	DBIS	289.6	1.521	71.73
البنك الاهلي	ABQK	10,459.7	4.100	62.12
الخليج للتأمين التكافلي	AKHI	752.3	2.947	61.77
بنك الدوحة	DHBK	9,242.5	2.981	61.58

مؤشر بورصة قطر – الرسوم البيانية الفنية

التحليل اليومي

واصل مؤشر قطر تراجعته للجلسة الرابعة على التوالي بفعل عمليات جني الأرباح. وبعد أن اختبر أعلى مستوى له خلال الجلسة قرب ١٠,٤٨٥ نقطة، فشل في الحفاظ على مكاسبه وعاد للتراجع مع نهاية التداولات. كما أغلق المؤشر دون مستوى الدعم المهم المتمثل في منتصف نطاق بولينجر قرب ١٠,٤٣٥ نقطة، ما يشير إلى استمرار الضغوط البيعية وزيادة احتمالات التراجع نحو مستوى ١٠,٣٥٠ نقطة خلال الفترة المقبلة. وفي المقابل، يحتاج المؤشر إلى استعادة التداول فوق منتصف نطاق بولينجر مجدداً لتهيئة الظروف لارتداد قصير الأجل قد يدفعه نحو مستوى ١٠,٤٨٠ نقطة.



المصدر: بلومبرغ، قسم البحوث في QNB للخدمات المالية

التحليل الأسبوعي

ارتد مؤشر قطر خلال الأسبوع الماضي، إلا أنه قلص جزءاً من مكاسبه بعد أن اختبر أعلى مستوى أسبوعي له قرب ١٠,٦١٥ نقطة. وفي الوقت نفسه، يواجه المؤشر مقاومة فورية عند متوسطه المتحرك لـ ١٠٠٠ أسبوع و متوسطه المتحرك لـ ٢٠٠ أسبوع، والمتمركزين حالياً قرب مستوى ١٠,٦٥٠ نقطة، حيث يُعد تجاوز هذا المستوى ضرورياً لتحويل الاتجاه نحو الإيجابية على المدى المتوسط. وبشكل عام، لا يزال المؤشر يتحرك ضمن نطاق عرضي، وقد يعيد اختبار مستوى ١٠,٣٥٠ نقطة يليه ١٠,٢٥٠ نقطة في حال فشله في الإغلاق فوق ١٠,٦٥٠ نقطة. أما في حال نجاحه في اختراق هذا المستوى والثبات فوقه، فقد يفتح المجال أمام الصعود نحو مستوى ١٠,٨٧٠ نقطة.



المصدر: بلومبرغ، قسم البحوث في QNB للخدمات المالية

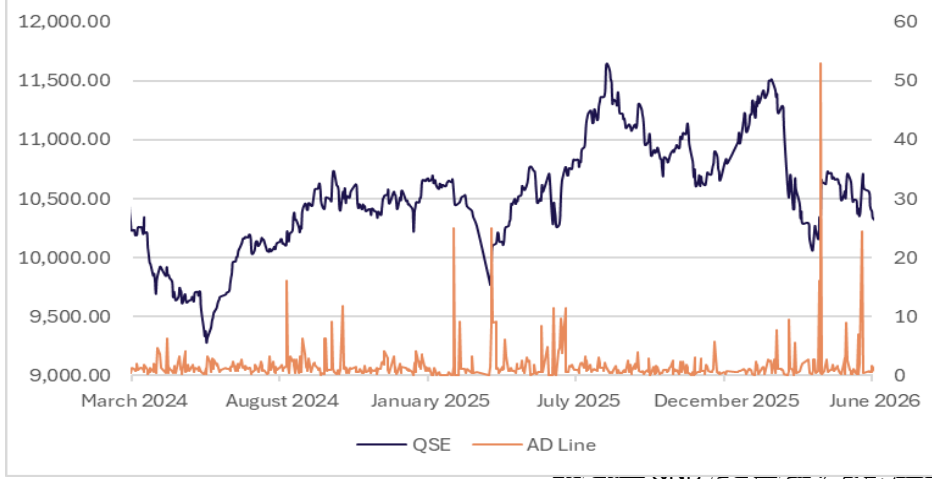
التحليل الشهري

يُظهر مؤشر بورصة قطر علامات ارتداد بعد موجة التصحيح التي شهدتها خلال الشهرين الماضيين. كما تمكن المؤشر من الإغلاق أعلى متوسطه المتحرك المرجح لـ ١٠٠ شهر قرب مستوى ١٠,٥٥٠ نقطة، ما يشير إلى احتمالية استمرار الارتداد الصاعد. إلا أن المؤشر يحتاج إلى الاستقرار أعلى مستوى ١٠,٥٠٠ نقطة لمواصلة الصعود باتجاه متوسطه المتحرك المرجح لـ ٥٠ شهراً قرب مستوى ١٠,٩٠٠ نقطة. وعلى الجانب السلبي، فإن أي ضعف مستمر دون مستوى ١٠,٥٠٠ نقطة قد يدفع المؤشر للتراجع لاختبار متوسطه المتحرك المرجح لـ ٢٠ شهر قرب مستوى ١٠,٠٥٠ نقطة.

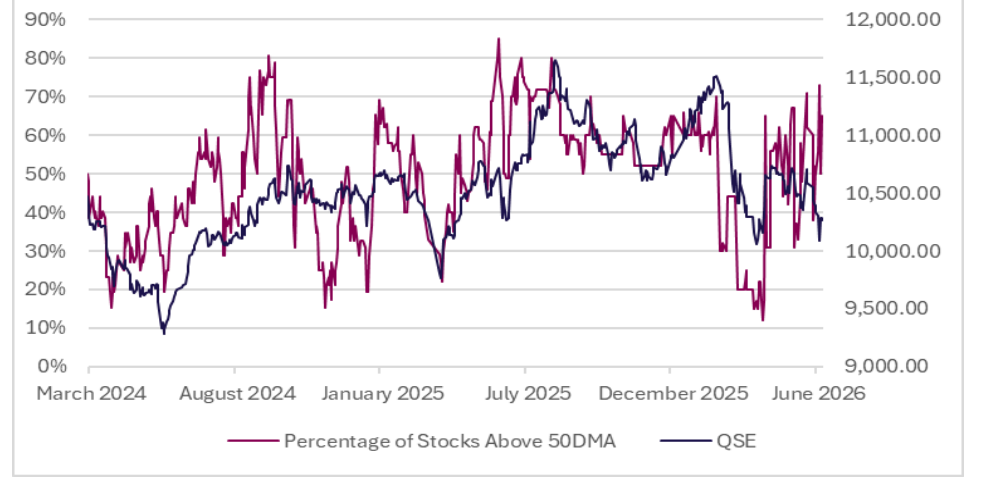


المصدر: بلومبرغ، قسم البحوث في QNB للخدمات المالية

خط التقدم/التراجع

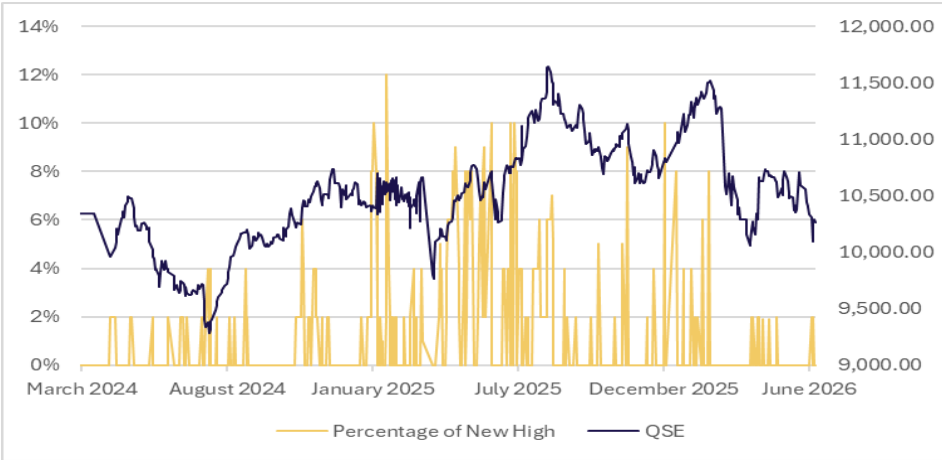


نسبة الأسهم فوق المتوسط المتحرك لـ ٥٠ يوم



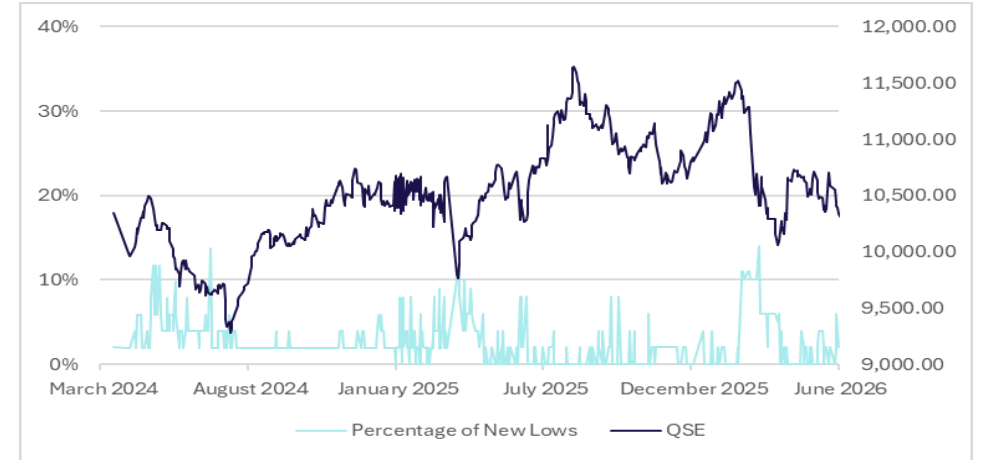
المصدر: بلومبرغ، قسم البحوث في QNB للخدمات المالية

نسبة الأسهم التي حققت أعلى مستوياتها إلى إجمالي السوق



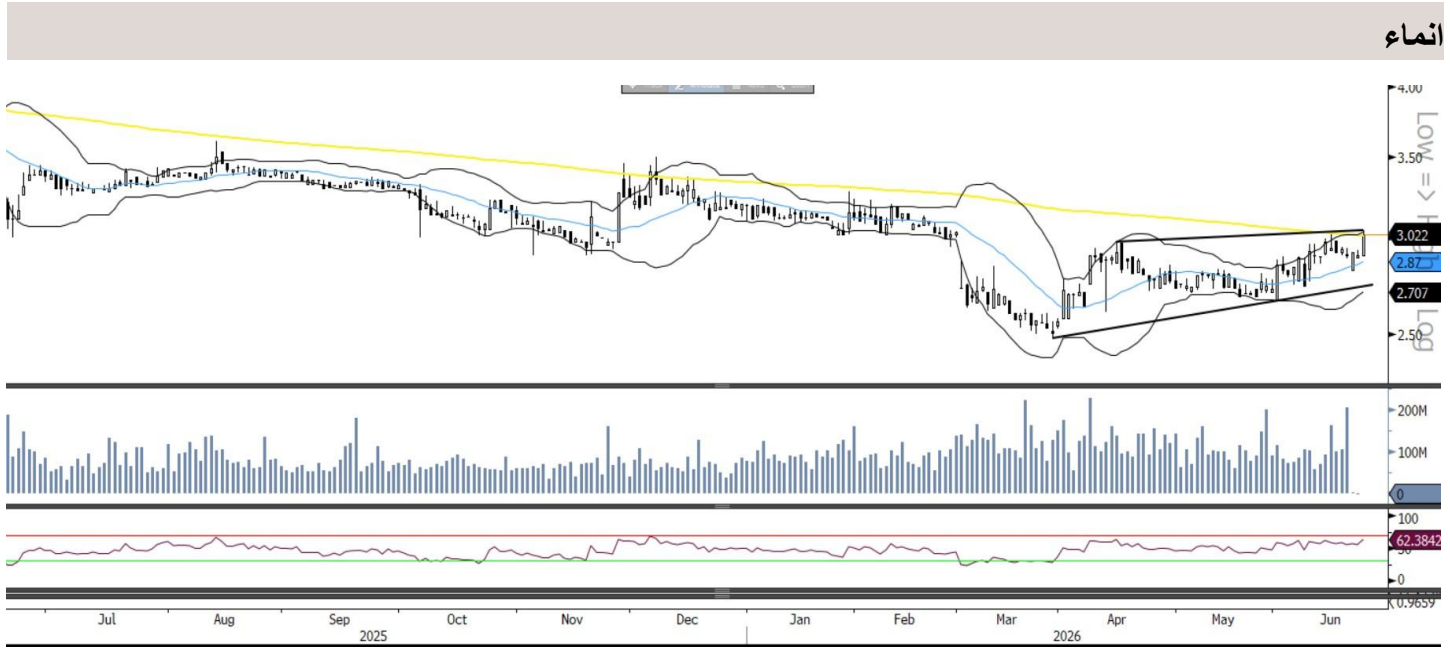
المصدر: بلومبرغ، قسم البحوث في QNB للخدمات المالية

نسبة الأسهم التي حققت أدنى مستوياتها إلى إجمالي السوق



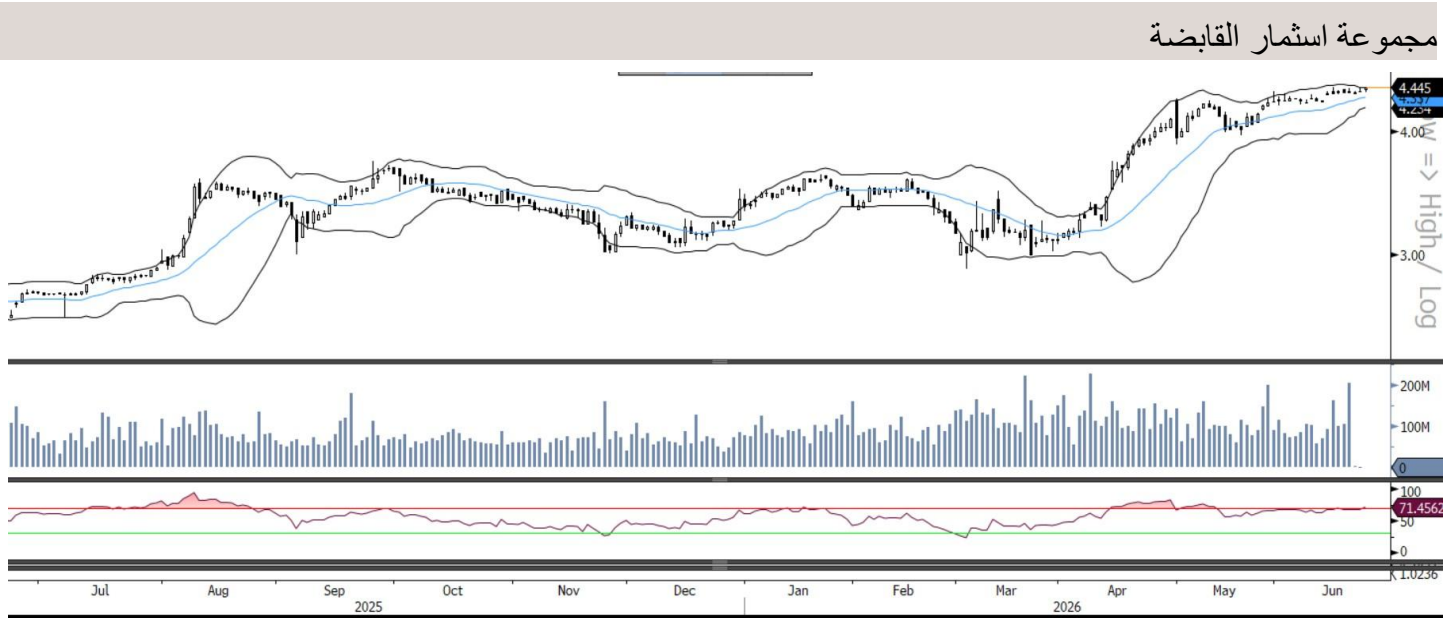
المصدر: بلومبرغ، قسم البحوث في QNB للخدمات المالية

توصيات الشركات اليومية



واصل السهم ارتفاعه خلال الأيام الماضية، ونجح في اختراق متوسطه المتحرك لـ ٢٠٠ يوم مشكلاً شمعة صاعدة، ما يشير إلى احتمال حدوث اختراق إيجابي فوق مستوى المقاومة الأفقي خلال الفترة المقبلة. كما يتحرك خط مؤشر القوة النسبية في منطقة الشراء، بما يدعم استمرار الزخم السعودي. يمكن للمتداولين فتح مراكز شراء فوق مستوى ٣,٠٣٢ ريال، مع استهداف مستوى ٣,٠٦١ ريال، وتحديد وقف الخسارة عند ٢,٩٨٩ ريال.

المصدر: بلومبرغ، قسم البحوث في QNB للخدمات المالية



نجح السهم في اختراق منطقة التماسك والإغلاق فوق الحد العلوي لنطاق بولينجر، ما يشير إلى استمرار الزخم السعودي وإمكانية مواصلة الارتفاع خلال الفترة المقبلة. كما يتحرك خط مؤشر القوة النسبية في المنطقة الصاعدة، بما يدعم النظرة الفنية الإيجابية للسهم. يمكن للمتداولين فتح مراكز شراء فوق مستوى ٤,٤٦٠ ريال، مع استهداف مستوى ٤,٤٩٠ ريال، وتحديد وقف الخسارة عند ٤,٤١٤ ريال.

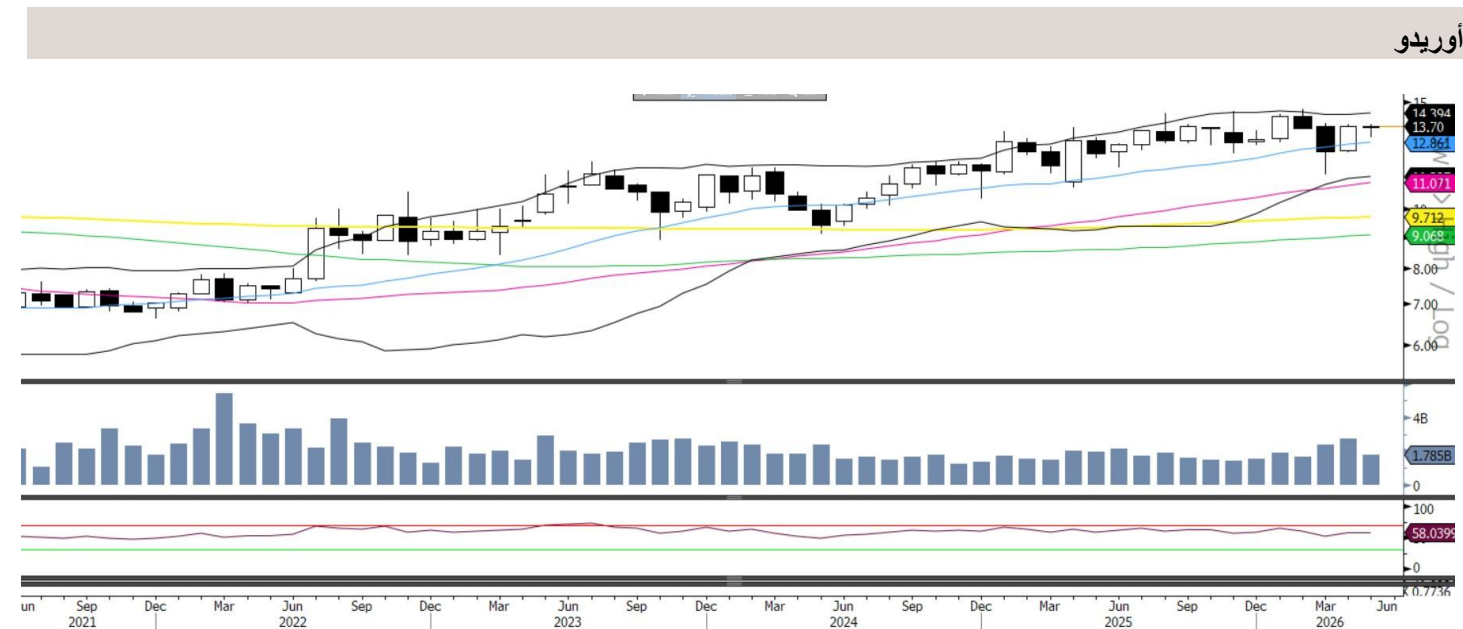
المصدر: بلومبرغ، قسم البحوث في QNB للخدمات المالية

توصيات الشركات الأسبوعية



على الرسوم الأسبوعية، يتحرك السهم داخل قناة سعرية منذ عدة أسابيع، إلا أنه نجح في الإغلاق فوق خط الاتجاه الهابط المقاوم بالتزامن مع تجاوزه منتصف نطاق بولينجر، وذلك بعد فترة طويلة من التماسك، ما يعكس إشارات فنية إيجابية ويعزز احتمالات استمرار الارتداد السعودي. كما يواصل مؤشر القوة النسبية الأسبوعي الارتفاع باتجاه مستوى ٥٠، في دلالة على تحسن الزخم. يمكن للمتداولين فتح مراكز شراء فقط فوق مستوى ٠,٩١٥ ريال، مع استهداف مستوى ٠,٩٣٢ ريال، وتحديد وقف الخسارة عند ٠,٨٨٦ ريال.

المصدر: بلومبرغ، قسم البحوث في QNB للخدمات المالية



على الرسوم الشهرية، يتحرك السهم ضمن نطاق عرضي منذ فترة، لكنه يحافظ على تداوله فوق منتصف نطاق بولينجر داخل قناة صاعدة، ما يشير إلى أن السهم يواصل بناء الزخم استعداداً لاختراق محتمل خلال الفترة المقبلة. كما يتداول فوق جميع متوسطاته المتحركة، في دلالة على متانة الاتجاه الإيجابي واستمرار القوة الشرائية. ويتحرك خط مؤشر القوة النسبية في المنطقة الصاعدة، بما يعزز النظرة الإيجابية للسهم. يمكن للمستثمرين النظر في الشراء فوق مستوى ١٣,٨٥ ريال لتأكيد الاختراق، مع تحديد وقف الخسارة عند ١٢,٦٧ ريال، واستهداف مستوى ١٥,١٥ ريال كهدف محتمل.

المصدر: بلومبرغ، قسم البحوث في QNB للخدمات المالية

مجمع شركات المناعي - المدى القصير



واصل السهم مكاسبه وأغلق فوق الحد العلوي للقناة السعرية ونطاق بولينجر في آن واحد، ما يعكس قوة الزخم الصعودي ويشير إلى إمكانية استمرار الارتفاع خلال الفترة المقبلة. كما يُظهر خط مؤشر القوة النسبية قوة واضحة، بما يدعم النظرة الفنية الإيجابية للسهم. يمكن للمتداولين الاستمرار في الاحتفاظ بمراكزهم الحالية، مع رفع السعر المستهدف إلى ٥,٦٩٤ ريال، وتعديل مستوى وقف الخسارة إلى ٥,٥٧٩ ريال.

المصدر: بلومبرغ، قسم البحوث في QNB للخدمات المالية

ميزة - المدى المتوسط



يتحرك السهم داخل نطاق مثلث متماثل منذ عدة جلسات، إلا أنه نجح في الإغلاق فوق منتصف نطاق بولينجر، ما يشير إلى تزايد احتمالات حدوث اختراق صعودي خلال الفترة المقبلة. كما يتحرك خط مؤشر القوة النسبية فوق مستوى ٥٠، بما يعكس تحسناً في الزخم الفني ويدعم النظرة الإيجابية للسهم. يمكن للمتداولين فتح مراكز شراء فقط فوق مستوى ٣,٤٢٣ ريال، مع استهداف مستوى ٣,٤٤٦ ريال، وتحديد وقف الخسارة عند ٣,٣٧٧ ريال.

المصدر: بلومبرغ، قسم البحوث في QNB للخدمات المالية

اتصل بنا

سوجاتا ساركار ، CFA, CAIA
رئيس قسم الأبحاث
saugata.sarkar@qnbfs.com.qa

QNB للخدمات المالية الهاتف: ٦٦٦٦ ٤٤٧٦ (+974)
info@qnbfs.com.qa
الدوحة، قطر

فيببون ماکويريري ، CFA
محلل أبحاث رئيسي
phibion.makuwerere@qnbfs.com.qa

شاهان كوشجريان
محلل أبحاث رئيسي
Shahan.keushgerian@qnbfs.com
shahan.keushgerian@qnbfs.com.qa
shahan.keushgerian@qnbfs.com.qa

دانا سيف السوايدي
محللة أبحاث
dana.alsowaidi@qnbfs.com.qa

روي توماس
محلل أبحاث رئيسي
roy.thomas@qnbfs.com.qa

Disclaimer and Copyright Notice: This publication has been prepared by QNB Financial Services Co. W.L.L. ("QNBFS") a wholly-owned subsidiary of Qatar National Bank (Q.P.S.C.). QNBFS is regulated by the Qatar Financial Markets Authority and the Qatar Exchange. Qatar National Bank (Q.P.S.C.) is regulated by the Qatar Central Bank. This publication expresses the views and opinions of QNBFS at a given time only. It is not an offer, promotion or recommendation to buy or sell securities or other investments, nor is it intended to constitute legal, tax, accounting, or financial advice. QNBFS accepts no liability whatsoever for any direct or indirect losses arising from use of this report. Any investment decision should depend on the individual circumstances of the investor and be based on specifically engaged investment advice. We therefore strongly advise potential investors to seek independent professional advice before making any investment decision. Although the information in this report has been obtained from sources that QNBFS believes to be reliable, we have not independently verified such information and it may not be accurate or complete. QNBFS does not make any representations or warranties as to the accuracy and completeness of the information it may contain, and declines any liability in that respect. For reports dealing with Technical Analysis, expressed opinions and/or recommendations may be different or contrary to the opinions/recommendations of QNBFS Fundamental Research as a result of depending solely on the historical technical data (price and volume). QNBFS reserves the right to amend the views and opinions expressed in this publication at any time. It may also express viewpoints or make investment decisions that differ significantly from, or even contradict, the views and opinions included in this report. This report may not be reproduced in whole or in part without permission from QNBFS.