



التقرير الفني اليومي - قطر

٢٥ يونيو ٢٠٢٦



ملخص مؤشر البورصة القطرية
التحليل

تراجع مؤشر قطر بنحو ٨٨ نقطة ليغلق دون مستوى ١٠,٣٥٠ نقطة خلال جلسة الأربعاء. كما واصل خط مؤشر القوة النسبية انخفاضه ليتحرك بشكل أعمق دون مستوى ٥٠، ما يعكس استمرار ضعف الزخم وتزايد الضغوط البيعية على المدى القصير. ويُنظر إلى مستوى ١٠,٢٥٠ نقطة كدعم رئيسي للمؤشر، فيما تُتوقع المقاومة عند مستوى ١٠,٦٥٠ نقطة.

نسبة التغيير	٢٣ يونيو ٢٠٢٦	٢٤ يونيو ٢٠٢٦	المؤشر
-0.8%	10,409	10,321	القيمة (مليون ريال قطري)
5.3%	396	417	التداولات
-3.1%	24,785	24,009	أحجام التداول (بالآلاف)
-6.8%	146	136	الأسهم المتداولة
-1.9%	53	52	الأسهم المرتفعة
-20.0%	15	12	الأسهم المتراجعة
0.0%	35	35	الأسهم الثابتة
66.7%	3	5	المصدر: مؤشر بورصة قطر

توصيات السوق الأسبوعية

الفترة الزمنية	الاتجاه	المستوى الحالي	السعر المستهدف	مستوى الدعم	مستوى المقاومة
(٢١ يونيو - ٢٥ يونيو) المدى القصير	↓	10,321.23	10,250	10,250	10,650
(١ يونيو - ٣٠ يونيو) المدى المتوسط	←	10,321.23	10,100	9,900	10,850

توصيات الشركات الأسبوعية

اسم الشركة	السعر الحالي	النظرة	الفترة الزمنية	مستوى الدعم	مستوى المقاومة
ازدان	QR0.905	إيجابية	المدى القصير (٢١ يونيو - ٢٥ يونيو)	QR0.886	QR0.932
أوريدو	QR13.70	إيجابية	المدى المتوسط (١ يونيو - ٣٠ يونيو)	QR12.67	QR15.15

توصيات الشركات اليومية

اسم الشركة	السعر الحالي	النظرة	الفترة الزمنية	مستوى الدعم	مستوى المقاومة
القطرية العامة للتأمين واعدة التأمين	QR1.800	إيجابية	يوم واحد	QR1.786	QR1.818
ودام الغذائية	QR1.550	إيجابية	يوم واحد	QR1.538	QR1.571
دلالة للوساطة والاستثمار القابضة	QR1.606	إيجابية	يوم واحد	QR1.591	QR1.623
بنك لشا	QR2.877	إيجابية	يوم واحد	QR2.855	QR2.902

قائمة الأسهم القريبة من المستويات الفنية

الشركات الأقرب إلى مستويات المقاومة					الشركات الأقرب إلى مستوى الدعم				
اسم الشركة	رمز التداول	القيمة السوقية (مليون ريال قطري)	السعر	مستوى المقاومة	اسم الشركة	رمز التداول	القيمة السوقية (مليون ريال قطري)	السعر	مستوى الدعم
ازدان	ERES	23,262.4	0.877	0.887	ازدان	ERES	23,262.4	0.877	0.874
قطر لصناعة الألمنيوم	QAMC	9,402.5	1.685	1.698	بروة	BRES	9,272.8	2.383	2.377
بروة	BRES	9,272.8	2.383	2.396	ناقلات	QGTS	24,161.1	4.361	4.355
مسعييد للبتروكيماويات القابضة	MPHC	14,987.9	1.193	1.210	مسعييد للبتروكيماويات القابضة	MPHC	14,987.9	1.193	1.188
مصرف الريان	MARK	19,120.8	2.056	2.075	الخليج الدولية للخدمات	GISS	4,066.2	2.188	2.183

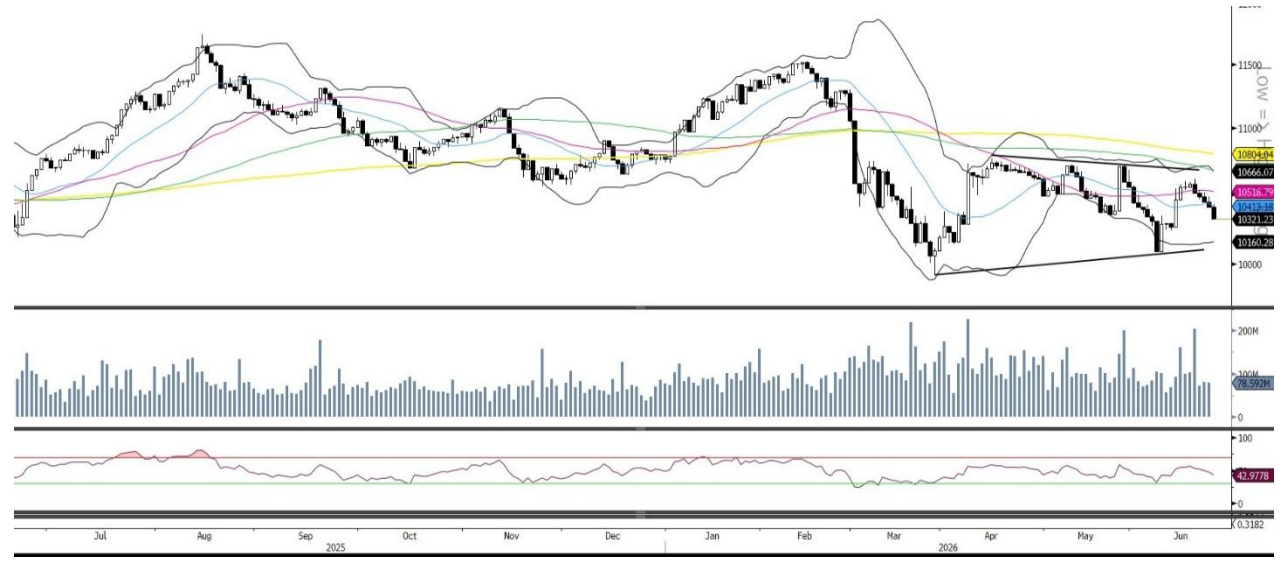
الشركات ذات مؤشر القوة النسبية أدنى من ٣٠ (بيع مفرط)				
اسم الشركة	رمز التداول	القيمة السوقية (مليون ريال قطري)	السعر	مؤشر القوة النسبية
التحويلية	QIMD	1,005.5	2.116	26.40
زاد القابضة	ZHCD	3,949.1	13.74	27.57
بنك دخان	DUBK	17,534.2	3.350	34.38
صناعات قطر	IQCD	67,397.0	11.14	35.20
مصرف الريان	MARK	19,120.8	2.056	35.32

الشركات ذات مؤشر القوة النسبية أعلى من ٧٠ (شراء مفرط)				
اسم الشركة	رمز التداول	القيمة السوقية (مليون ريال قطري)	السعر	مؤشر القوة النسبية
بنك لشا	QFBQ	3,222.2	2.877	87.64
دلالة للوساطة والاستثمار القابضة	DBIS	305.8	1.606	74.37
القطرية العامة للتأمين واعدة التأمين	QGRI	1,575.1	1.800	63.86
البنك الاهلي	ABQK	10,459.7	4.100	63.17
الخليج للتأمين التكافلي	AKHI	746.4	2.924	60.89

مؤشر بورصة قطر – الرسوم البيانية الفنية

التحليل اليومي

واصل مؤشر قطر تراجعاً للجلسة الخامسة على التوالي بفعل عمليات جني الأرباح. وفي الوقت نفسه، فشل المؤشر في تجاوز منتصف نطاق بولينجر المتمركز حالياً قرب مستوى ١٠,٤١٥ نقطة، قبل أن يتعرض لضغوط بيعية دفعت به إلى الإغلاق على انخفاض. ويتحرك المؤشر في مسار هابط خلال الأيام الأخيرة، ما يرجح استمرار التراجع واختبار مستوى الدعم التالي قرب ١٠,٢٥٠ نقطة. وفي المقابل، يحتاج المؤشر إلى استعادة التداول والثبات فوق منتصف نطاق بولينجر لتأكيد تحسن الزخم، بما قد يفتح المجال أمام ارتداد سعودي باتجاه مستوى ١٠,٤٥٠ نقطة.



المصدر: بلومبرغ، قسم البحوث في QNB للخدمات المالية

التحليل الأسبوعي

ارتد مؤشر قطر خلال الأسبوع الماضي، إلا أنه قلص جزءاً من مكاسبه بعد أن اختبر أعلى مستوى أسبوعي له قرب ١٠,٦١٥ نقطة. وفي الوقت نفسه، يواجه المؤشر مقاومة فورية عند متوسطه المتحرك لـ ١٠٠ أسبوع ومنتوسطه المتحرك لـ ٢٠٠ أسبوع، والمتمركزين حالياً قرب مستوى ١٠,٦٥٠ نقطة، حيث يُعد تجاوز هذا المستوى ضرورياً لتحول الاتجاه نحو الإيجابية على المدى المتوسط. وبشكل عام، لا يزال المؤشر يتحرك ضمن نطاق عرضي، وقد يعيد اختبار مستوى ١٠,٣٥٠ نقطة يليه ١٠,٢٥٠ نقطة في حال فشله في الإغلاق فوق ١٠,٦٥٠ نقطة. أما في حال نجاحه في اختراق هذا المستوى والثبات فوقه، فقد يفتح المجال أمام الصعود نحو مستوى ١٠,٨٧٠ نقطة.



المصدر: بلومبرغ، قسم البحوث في QNB للخدمات المالية

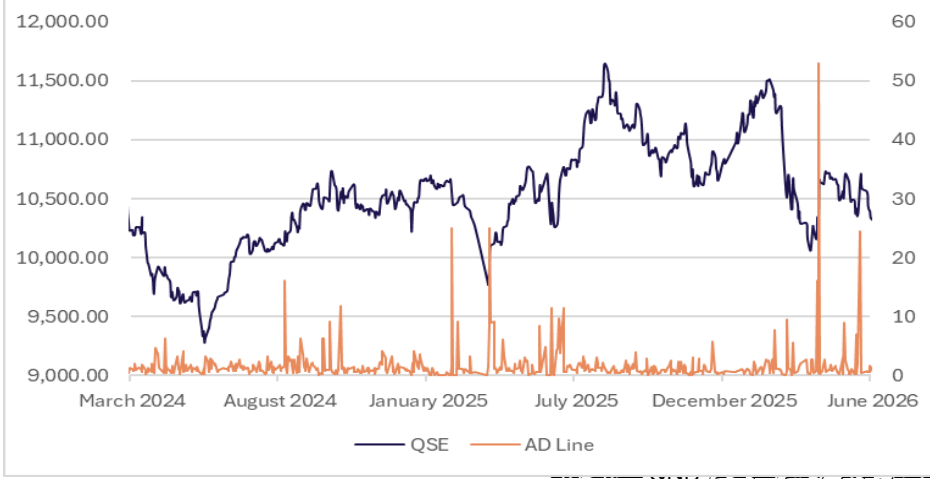
التحليل الشهري

يُظهر مؤشر بورصة قطر علامات ارتداد بعد موجة التصحيح التي شهدتها خلال الشهرين الماضيين. كما تمكن المؤشر من الإغلاق أعلى متوسطه المتحرك المرجح لـ ١٠٠ شهر قرب مستوى ١٠,٥٥٠ نقطة، ما يشير إلى احتمالية استمرار الارتداد الصاعد. إلا أن المؤشر يحتاج إلى الاستقرار أعلى مستوى ١٠,٥٠٠ نقطة لمواصلة الصعود باتجاه متوسطه المتحرك المرجح لـ ٥٠ شهراً قرب مستوى ١٠,٩٠٠ نقطة. وعلى الجانب السلبي، فإن أي ضعف مستمر دون مستوى ١٠,٥٠٠ نقطة قد يدفع المؤشر للتراجع لاختبار متوسطه المتحرك المرجح لـ ٢٠٠ شهر قرب مستوى ١٠,٠٥٠ نقطة.

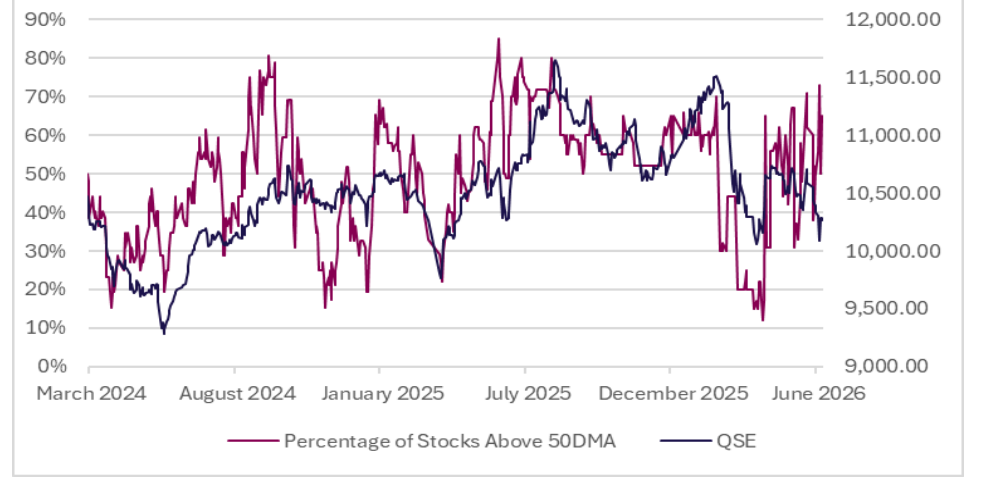


المصدر: بلومبرغ، قسم البحوث في QNB للخدمات المالية

خط التقدم/التراجع

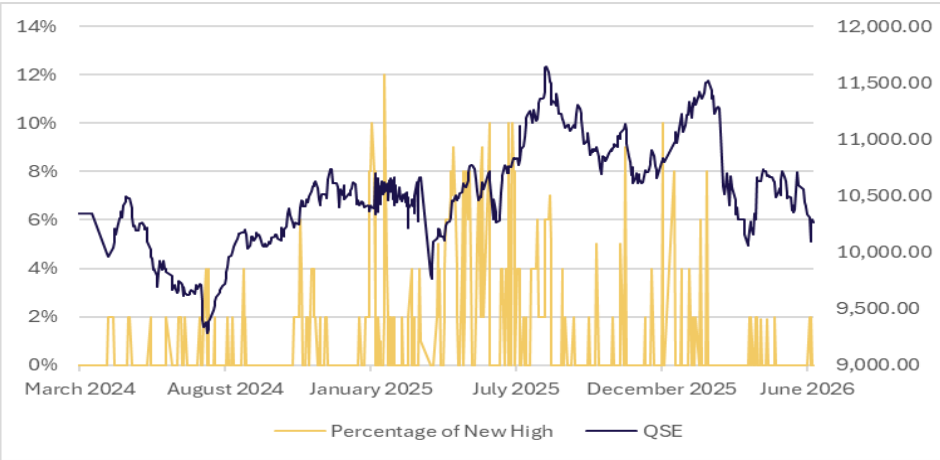


نسبة الأسهم فوق المتوسط المتحرك لـ ٥٠ يوم



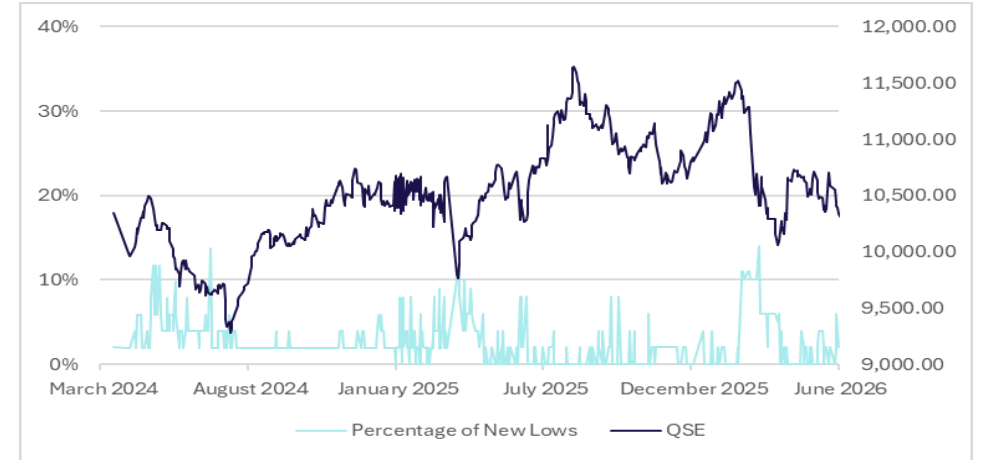
المصدر: بلومبرغ، قسم البحوث في QNB للخدمات المالية

نسبة الأسهم التي حققت أعلى مستوياتها إلى إجمالي السوق



المصدر: بلومبرغ، قسم البحوث في QNB للخدمات المالية

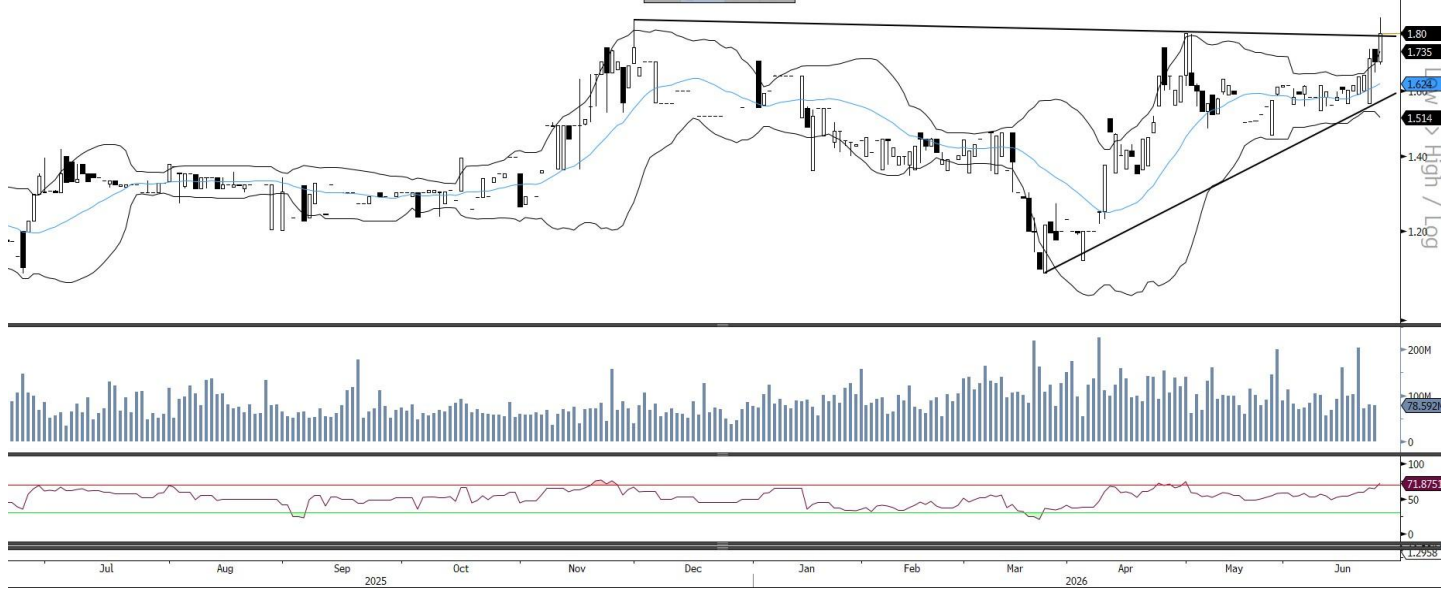
نسبة الأسهم التي حققت أدنى مستوياتها إلى إجمالي السوق



المصدر: بلومبرغ، قسم البحوث في QNB للخدمات المالية

توصيات الشركات اليومية

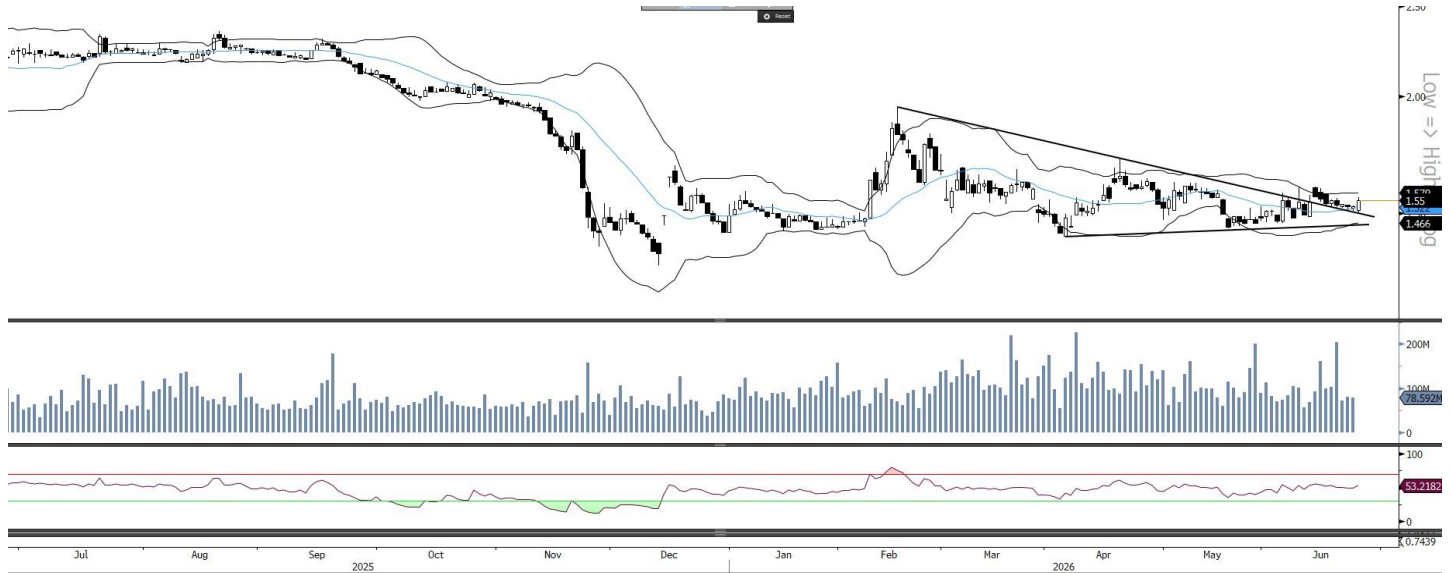
القطرية العامة للتأمين واعدة التأمين



واصل السهم ارتفاعه خلال الأيام الماضية، وأغلق أمس فوق الحد العلوي لنطاق بولينجر للجلسة الثالثة على التوالي، ما يعكس قوة الزخم الصعودي ويشير إلى احتمال حدوث اختراق إيجابي خلال الفترة المقبلة. كما يُظهر خط مؤشر القوة النسبية قوة واضحة، بما يدعم استمرار النظرة الفنية الإيجابية للسهم. يمكن للمتداولين فتح مراكز شراء فوق مستوى ١,٨٠٥ ريال، مع استهداف مستوى ١,٨١٨ ريال، وتحديد وقف الخسارة عند ١,٧٨٦ ريال.

المصدر: بلومبرغ، قسم البحوث في QNB للخدمات المالية

ودام الغذائية



بعد موجة تصحيح خلال الأيام الماضية، نجح السهم في اختراق خط الاتجاه الهابط لمنطقة التماسك وشكل شمعة صاعدة، ما يشير إلى احتمال استئناف التحرك الإيجابي خلال الفترة المقبلة. كما يتحرك خط مؤشر القوة النسبية في منطقة الشراء، بما يدعم النظرة الفنية الإيجابية للسهم. يمكن للمتداولين فتح مراكز شراء فوق مستوى ١,٥٥٨ ريال، مع استهداف مستوى ١,٥٧١ ريال، وتحديد وقف الخسارة عند ١,٥٣٨ ريال.

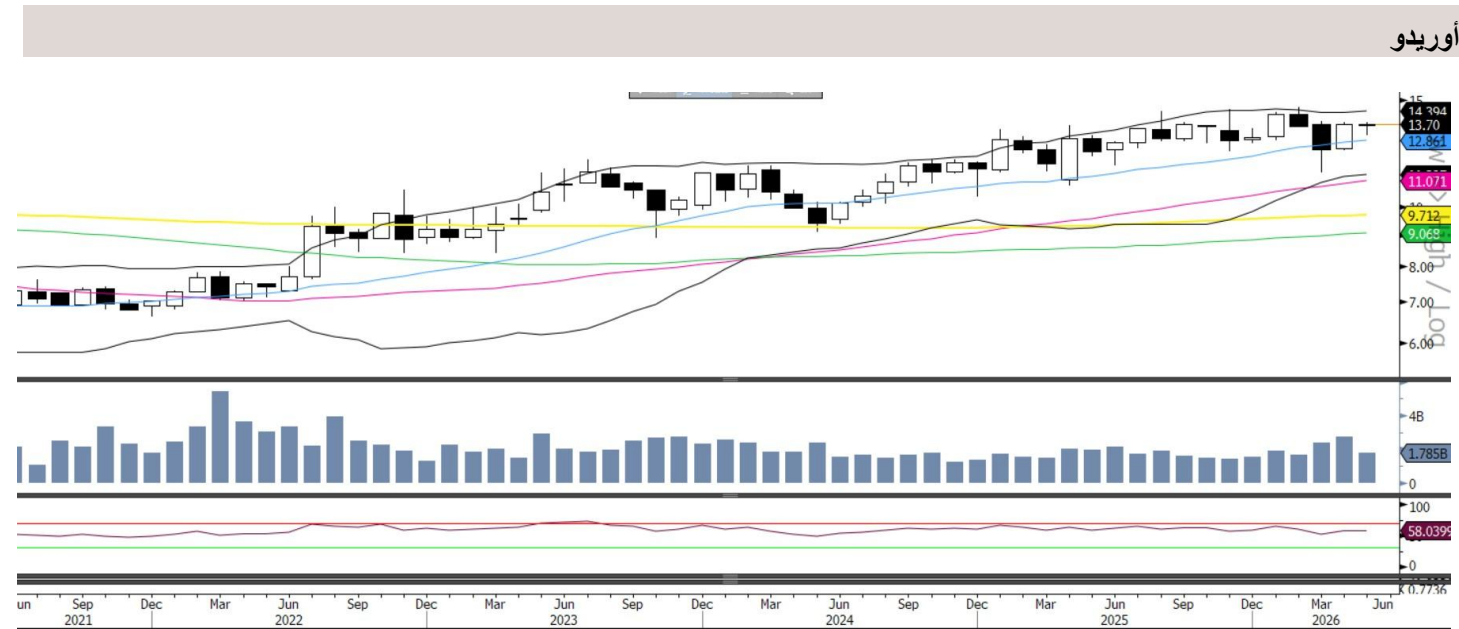
المصدر: بلومبرغ، قسم البحوث في QNB للخدمات المالية

توصيات الشركات الأسبوعية



على الرسوم الأسبوعية، يتحرك السهم داخل قناة سعرية منذ عدة أسابيع، إلا أنه نجح في الإغلاق فوق خط الاتجاه الهابط المقاوم بالتزامن مع تجاوزه منتصف نطاق بولينجر، وذلك بعد فترة طويلة من التماسك، ما يعكس إشارات فنية إيجابية ويعزز احتمالات استمرار الارتداد السعودي. كما يواصل مؤشر القوة النسبية الأسبوعي الارتفاع باتجاه مستوى ٥٠، في دلالة على تحسن الزخم. يمكن للمتداولين فتح مراكز شراء فقط فوق مستوى ٠,٩١٥ ريال، مع استهداف مستوى ٠,٩٣٢ ريال، وتحديد وقف الخسارة عند ٠,٨٨٦ ريال.

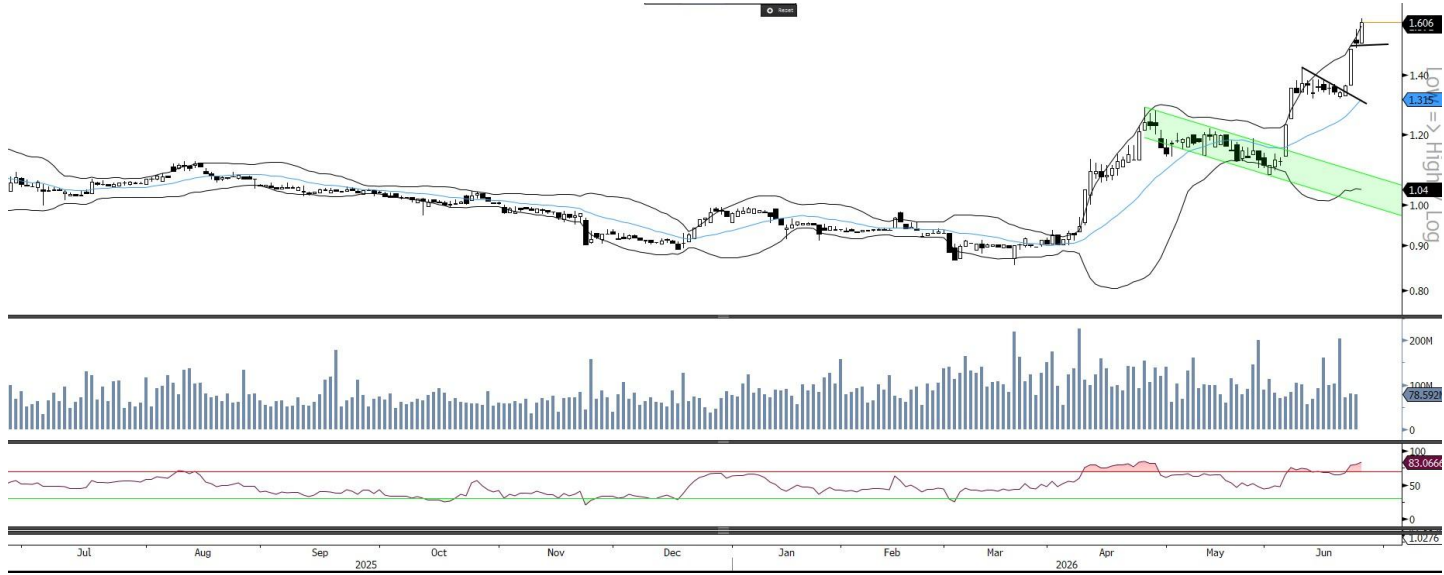
المصدر: بلومبرغ، قسم البحوث في QNB للخدمات المالية



على الرسوم الشهرية، يتحرك السهم ضمن نطاق عرضي منذ فترة، لكنه يحافظ على تداوله فوق منتصف نطاق بولينجر داخل قناة صاعدة، ما يشير إلى أن السهم يواصل بناء الزخم استعداداً لاختراق محتمل خلال الفترة المقبلة. كما يتداول فوق جميع متوسطاته المتحركة، في دلالة على متانة الاتجاه الإيجابي واستمرار القوة الشرائية. ويتحرك خط مؤشر القوة النسبية في المنطقة الصاعدة، بما يعزز النظرة الإيجابية للسهم. يمكن للمستثمرين النظر في الشراء فوق مستوى ١٣,٨٥ ريال لتأكيد الاختراق، مع تحديد وقف الخسارة عند ١٢,٦٧ ريال، واستهداف مستوى ١٥,١٥ ريال كهدف محتمل.

المصدر: بلومبرغ، قسم البحوث في QNB للخدمات المالية

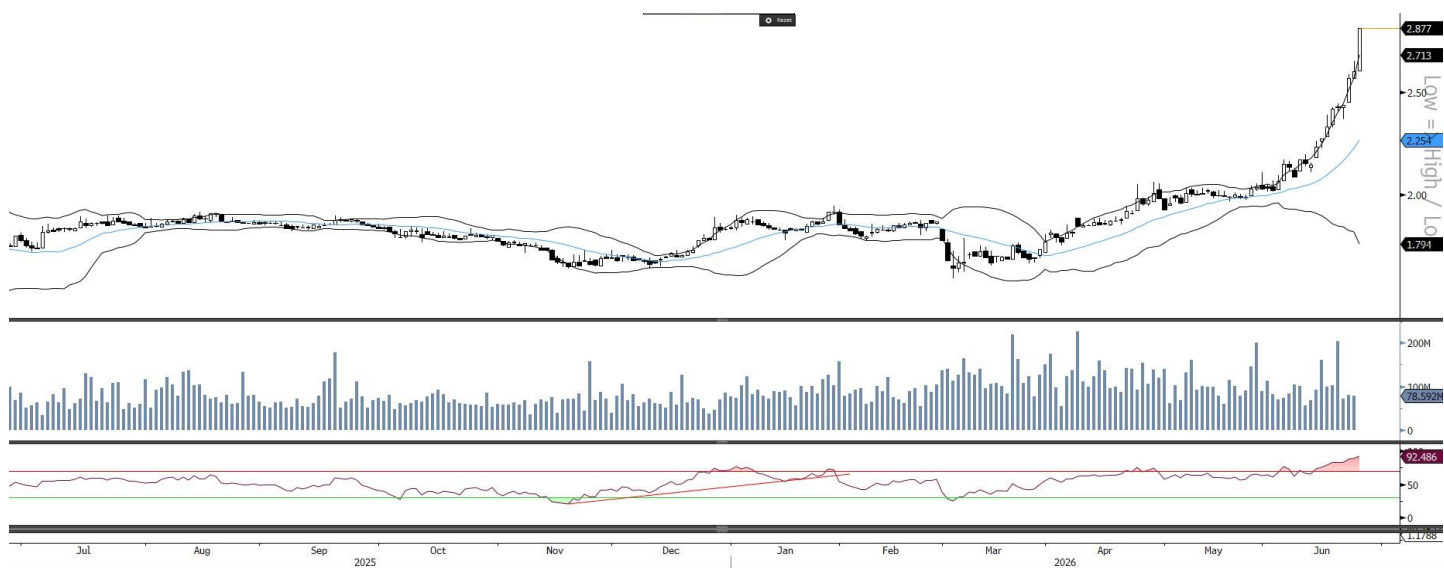
دلالة للوساطة والاستثمار القابضة - المدى القصير



يشهد السهم موجة صعود قوية خلال الأيام الماضية، ومن المرجح أن يواصل هذا الزخم الإيجابي خلال الفترة المقبلة. كما يتحرك خط مؤشر القوة النسبية في المنطقة الصاعدة، ما يعكس استمرار قوة الاتجاه ودعم النظرة الفنية الإيجابية للسهم. يمكن للمتداولين فتح مراكز شراء فقط فوق مستوى ١,٦١٢ ريال، مع استهداف مستوى ١,٦٢٣ ريال، وتحديد وقف الخسارة عند ١,٥٩١ ريال

المصدر: بلومبرغ، قسم البحوث في QNB للخدمات المالية

بنك لشا - المدى المتوسط



يواصل السهم أداءه القوي خلال الأيام الماضية، وأغلق فوق الحد العلوي لنطاق بولينجر للجلسة الثالثة على التوالي، بعد فترة راحة قصيرة استمرت ليومي الخميس والأحد، دون ظهور أي إشارات فنية تدل على انعكاس الاتجاه الصاعد. ويعكس ذلك استمرار الزخم الإيجابي وقوة الحركة الصعودية للسهم. كما يُظهر خط مؤشر القوة النسبية قوة واضحة، بما يدعم النظرة الفنية الإيجابية. يمكن للمتداولين فتح مراكز شراء فوق مستوى ٢,٨٨٢ ريال، مع استهداف مستوى ٢,٩٠٢ ريال، وتحديد وقف الخسارة عند ٢,٨٥٥ ريال.

المصدر: بلومبرغ، قسم البحوث في QNB للخدمات المالية

اتصل بنا

سوجاتا ساركار ، CFA, CAIA
رئيس قسم الأبحاث
saugata.sarkar@qnbfs.com.qa

QNB للخدمات المالية الهاتف: ٦٦٦٦ ٤٤٧٦ (+974)
info@qnbfs.com.qa
الدوحة، قطر

فيببون ماکويريري ، CFA
محلل أبحاث رئيسي
phibion.makuwerere@qnbfs.com.qa

شاهان كوشجريان
محلل أبحاث رئيسي
Shahan.keushgerian@qnbfs.com
shahan.keushgerian@qnbfs.com.qa
shahan.keushgerian@qnbfs.com.qa

دانا سيف السوايدي
محللة أبحاث
dana.alsowaidi@qnbfs.com.qa

روي توماس
محلل أبحاث رئيسي
roy.thomas@qnbfs.com.qa

Disclaimer and Copyright Notice: This publication has been prepared by QNB Financial Services Co. W.L.L. ("QNBFS") a wholly-owned subsidiary of Qatar National Bank (Q.P.S.C.). QNBFS is regulated by the Qatar Financial Markets Authority and the Qatar Exchange. Qatar National Bank (Q.P.S.C.) is regulated by the Qatar Central Bank. This publication expresses the views and opinions of QNBFS at a given time only. It is not an offer, promotion or recommendation to buy or sell securities or other investments, nor is it intended to constitute legal, tax, accounting, or financial advice. QNBFS accepts no liability whatsoever for any direct or indirect losses arising from use of this report. Any investment decision should depend on the individual circumstances of the investor and be based on specifically engaged investment advice. We therefore strongly advise potential investors to seek independent professional advice before making any investment decision. Although the information in this report has been obtained from sources that QNBFS believes to be reliable, we have not independently verified such information and it may not be accurate or complete. QNBFS does not make any representations or warranties as to the accuracy and completeness of the information it may contain, and declines any liability in that respect. For reports dealing with Technical Analysis, expressed opinions and/or recommendations may be different or contrary to the opinions/recommendations of QNBFS Fundamental Research as a result of depending solely on the historical technical data (price and volume). QNBFS reserves the right to amend the views and opinions expressed in this publication at any time. It may also express viewpoints or make investment decisions that differ significantly from, or even contradict, the views and opinions included in this report. This report may not be reproduced in whole or in part without permission from QNBFS.