

النشرة الشهرية

للمواد التسويقية

البيانات كما في

2024/07/31

### لمحة عامة

### بيكتيت – مؤشر سوق المال القصير الأجل بالدولار الأمريكي - P

صافي قيمة الأصول لكل حصة: 157.65 دولار

حجم الصندوق: 10302 مليون دولار أمريكي

العائد الحالي (صافي الرسوم): 5.23%

متوسط تاريخ الاستحقاق المرجح (بالأيام): 52

متوسط الأجل المرجح (بالأيام): 83

### نظرة عامة على الاستثمار

#### الهدف

الحفاظ على قيمة استثمارك، وفي الوقت نفسه تحقيق عائد يتماشى مع أسعار سوق المال.

#### المؤشر المرجعي

مؤشر فوتسي يو إس دي لوديعة اليورو لمدة شهر واحد (بالدولار الأمريكي)، هو مؤشر لا يأخذ بالعوامل البيئية والاجتماعية والحوكمة، ويُستخدم لقياس الأداء.

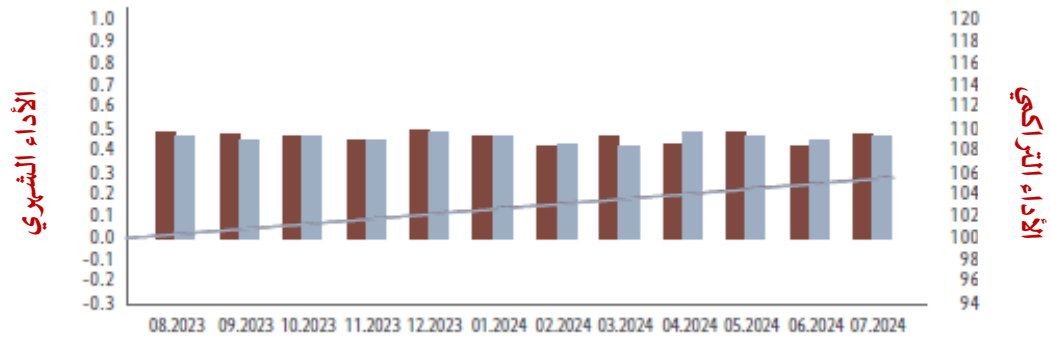
#### أصول المحفظة

يستثمر الصندوق الاستثماري بشكل رئيسي في صكوك سوق المال القصير الأجل الصادرة عن المصدرين ذوي التصنيف العالي، والمقومة إما بالدولار الأمريكي أو المحوطة على نحو ممنهج بهذه العملة (أي أن الاستثمارات تكون معرضة لمخاطر عملة محدودة أو لا تكون معرضة لأي مخاطر).

#### عملية الاستثمار

في إدارة الصندوق الاستثماري بشكل نشط، يستخدم مدير الاستثمار مزيجاً من تحليل السوق والمُصدِر لتحديد الأوراق المالية التي تقدم أفضل أداء في ظل اتجاهات أسعار الفائدة. ويعتمد نهج إدارة الصندوق ضوابط صارمة فيما يتعلق بالمخاطر. ويتعامل مدير الاستثمار مع العوامل البيئية والاجتماعية والحوكمة باعتبارها عنصراً رئيسياً في الاستراتيجية الخاصة به من خلال اعتماد نهج مائل يسعى إلى زيادة وزن الأوراق المالية التي تتسم بمخاطر استدامة منخفضة و/أو تخفيض وزن الأوراق المالية التي تتسم بمخاطر استدامة مرتفعة، وفقاً لممارسات الحوكمة الرشيدة، مع تجنب الأنشطة التي يكون لها أثر سلبي على المجتمع أو البيئة. ويمكن التعامل مع شركات بما فيه تحقيق تأثير إيجابي على ممارسات الناحية البيئية والاجتماعية والحوكمة ESG. للمزيد من المعلومات يرجى الرجوع إلى إطار الاستبعاد الخاص بنا في سياسة الاستثمار المسؤول\*، فئة منتج لوائح الإفصاح عن التمويل المستدام (SFDR) – المادة 8. كما يعتبر تركيب المحفظة غير مقيد بالمعيار، لذلك قد تتنوع التشابهات في أداء الصندوق الاستثماري مع أداء المعيار.

### الأداء خلال الاثني عشر شهراً الماضية (صافي الرسوم)\*\*



■ بيكتيت – مؤشر سوق المال القصير الأجل بالدولار الأمريكي – P (شهري)  
 ■ بيكتيت – مؤشر سوق المال القصير الأجل بالدولار الأمريكي – P (تراكمي)  
 ■ مؤشر فوتسي يو إس دي لوديعة اليورو لمدة شهر واحد (بالدولار الأمريكي) (شهري)  
 ■ مؤشر فوتسي يو إس دي لوديعة اليورو لمدة شهر واحد (بالدولار الأمريكي) (تراكمي)

المؤشر الحالي: مؤشر فوتسي يو إس دي لوديعة اليورو لمدة شهر واحد (بالدولار الأمريكي) الساري اعتباراً من 2012/01/01

من 2002/01/01 إلى 2012/01/01: مؤشر فوتسي يو إس دي لوديعة اليورو لمدة ثلاثة أشهر (بالدولار الأمريكي)

المصدر: بيكتيت أسيت ماناجمنت

\* تتوفر سياسة الاستثمار المسؤول على

[https://documents.am.pictet/library/en/other?documentTypes=RI\\_POLICY&businessLine=PAM](https://documents.am.pictet/library/en/other?documentTypes=RI_POLICY&businessLine=PAM)

\*\* بما في ذلك الرسوم الفعلية المستمرة وباستثناء رسوم الاكتتاب/الاسترداد والضرائب التي يتحملها المستثمر.

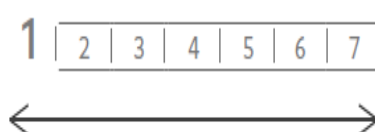
الإفصاح عن الأداء

يمثل الأداء المنشور البيانات السابقة. قد لا يكون الأداء السابق دليلاً موثقاً للأداء المستقبلي. وليس هناك ما يضمن الحصول على نفس العوائد في المستقبل. قد تتقلب قيمة ودخل أي من استثماراتك مع ظروف السوق وقد تفقد بعض أو كل قيمتها. كما قد يتأثر الصندوق الاستثماري بالتغيرات في سعر صرف العملة، والتي يمكن أن يكون لها تأثير سلبي على قيمة أو دخل الصندوق الاستثماري.

### تصنيف لوائح الإفصاح عن التمويل المستدام SFDR<sup>1</sup>

المادة	المادة	المادة
6	8	9

### مؤشر ملخص المخاطر SRI<sup>2</sup> لفئة المخاطر



مخاطر منخفضة

مخاطر مرتفعة

### معلومات عامة

مفتوح لمستثمري التجزئة	نعم
الوضع القانوني	صندوق فرعي من شركة استثمار برأس مال متغير SICAV
الوضع التنظيمي	تعهدات للاستثمار الجماعي في الأوراق المالية القابلة للتحويل UCITS
فئة سوق المال	صندوق استثماري لسوق المال القصير الأجل
نوع صافي قيمة الأصول	صافي قيمة الأصول متغير
تصنيف الصندوق الاستثماري	تصنيف Aaa-mf الخاص بمؤسسة موديز
المقر الرئيسي	لوكسمبورغ
تاريخ الإنشاء	1997/08/26
تاريخ الإطلاق	1997/08/26
عملة فئة الحصاص	الدولار الأمريكي
عملة الصندوق الاستثماري	الدولار الأمريكي
الأرباح	تراكمية
تواتر الأرباح	لا ينطبق
رقم تعريف الأوراق المالية الدولية ISIN	LU0128496485
بلومبيرج	PIPUCAI LX
المؤشر المرجعي	مؤشر فوتسي يو إس دي لوديعة اليورو لمدة شهر واحد (بالدولار الأمريكي)
الموعد النهائي للأمر	13:00 توقيت وسط أوروبا
التسوية (الاكتتاب/الاسترداد)	تي+1

حساب صافي قيمة الأصول	يومي
الحد الأدنى لمدى الاستثمار (بالأيام)	1-5
1. لائحة (الاتحاد الأوروبي) 2088/2019 للبرلمان الأوروبي والمجلس بتاريخ 27 نوفمبر 2019 بشأن الإفصاحات المتعلقة بالاستدامة في قطاع الخدمات المالية (لوائح الإفصاح عن التمويل المستدام SFDR). يرجى الرجوع إلى مسرد المصطلحات.	
2. مصدر مؤشر ملخص المخاطر هو أحدث إصدار من وثيقة المعلومات الرئيسية لفئة الأسهم. يرجى الرجوع إلى اعتبارات المخاطر للمزيد من المعلومات.	

## فريق الإدارة

جين براون، فيليب بيلو

بيكتيت أسيت ماناجمنت إس إيه

لا يكون لتعهدات الاستثمار الجماعي للأوراق المالية القابلة أو غير القابلة للتحويل، أي عائد مضمون، ولا تضمن العوائد السابقة الاستحقاقات المستقبلية. وعليه لا يوجد داع للتعرض لمخاطر غير ضرورية. يرجى قراءة نشرة الإصدار ومستند معلومات المستثمر الرئيسي قبل الاستثمار.

1 | مؤشر بيكتيت لسوق المال القصير الأجل بالدولار الأمريكي – P

خصائص المحفظة		الرسوم النافذة	
كما في نهاية يوليو 2024			
0.66	التقلبات السنوية (%) (على مدى ثلاث سنوات)	0.32%	التكاليف الجارية <sup>1</sup>
177	عدد المراكز		
المصدر: بيكيتيت أسيت ماناجمنت		-	تكاليف الدخول والخروج <sup>2</sup>
		المصدر: بيكيتيت أسيت ماناجمنت	
		1. يرجى الرجوع إلى مسرد المصطلحات للاطلاع على التعريف وإلى طريقة حساب رسوم الأداء، إن وجدت.	
		2. نحن لا نحسب رسم دخول أو خروج، ولكن قد يحسب الشخص الذي يبيع لك المنتج حتى 5% لرسم الدخول وحتى 1% لرسم الخروج وحتى 2% لرسم التحويل.	

#### الأداء

#### على أساس تراكمي

(%)

منذ بداية العام	شهر واحد	3 أشهر	6 أشهر	سنة	سنتان	3 سنوات	5 سنوات	منذ التأسيس
3.13	0.47	1.36	2.67	5.54	10.08	10.45	12.19	78.96
3.15	0.46	1.36	2.69	5.52	10.10	10.57	12.05	-

#### السنة

الميلادية (%)

2014	2015	2016	2017	2018	2019	2020	2021	2022	2023
0.12	0.31	0.83	1.28	2.12	2.32	0.68	0.01	1.77	5.22
0.11	0.31	0.60	1.07	2.01	2.25	0.50	0.06	1.79	5.28

#### على أساس سنوي (%)

السنة 1	السنة 3	السنة 5	منذ التأسيس
5.54	3.37	2.33	2.19
5.52	3.41	2.30	-

لا يعتبر الأداء السابق دليلاً موثقاً على الأداء المستقبلي، علماً بأن جميع أشكال الاستثمار تنطوي على مخاطر. ولا تكون قيمة الاستثمارات والدخل المولد منها مضمونة ومن الممكن أن ينخفض ويرتفع، وبالتالي فإنك قد لا تسترد المبلغ الذي قمت باستثماره في البداية. يرجى الرجوع إلى اعتبارات المخاطرة ونشرة الإصدار للمزيد من المعلومات.

## اعتبارات المخاطرة

يكون مؤشر ملخص المخاطر دليلاً على مستوى المخاطر لهذا المنتج مقارنةً بمنتجات أخرى، إذ يوضح مدى احتمالية أن يخسر المنتج الأموال بسبب التحركات في الأسواق أو بسبب عدم قدرتنا على دفع الأموال لك. ويفترض مؤشر المخاطر أنك تحتفظ بالمنتج لمدة سنة واحدة. وقد يتفاوت بدرجة كبيرة الخطر الفعلي في حالة استرداد الأموال في مرحلة مبكرة وقد تحصل على مبلغ أقل من المبلغ الذي دفعته. وقد يتعرض هذا المنتج لمخاطر أخرى غير مشمولة في مؤشر ملخص المخاطر، ومنها على سبيل المثال:

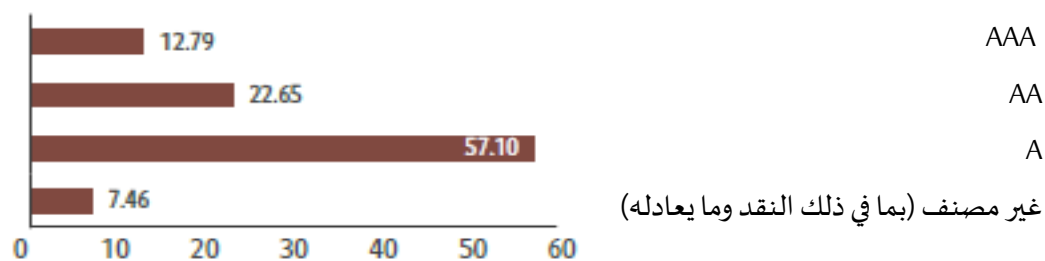
- **مخاطر العملات:** أيما تختلف العملة المرجعية الخاصة بك عن عملة فئة الأسهم، فإنك ستحصل على المدفوعات بعملة مختلفة، وهكذا فإن العائد النهائي الذي ستحصل عليه يعتمد على سعر الصرف بين العملة المرجعية وعملةك المحلية.
- **مخاطر المشتقات المالية:** قد تعمل الروافع المالية الناتجة عن المشتقات على زيادة الخسائر في بعض ظروف السوق.
- **مخاطر الاستدامة:** المخاطر الناجمة عن أي أحداث أو ظروف بيئية أو اجتماعية أو خاصة بالحوكمة، والتي يمكن أن تؤدي إلى إحداث تأثير مادي سلبي على قيمة الاستثمار، في حالة وقوعها.

يمكن الحصول على المزيد من المعلومات في نشرة الإصدار. لا يشمل هذا المنتج أي حماية من أداء السوق في المستقبل، وهكذا فإنك يمكن أن تخسر بعض أو كل استثمارك.

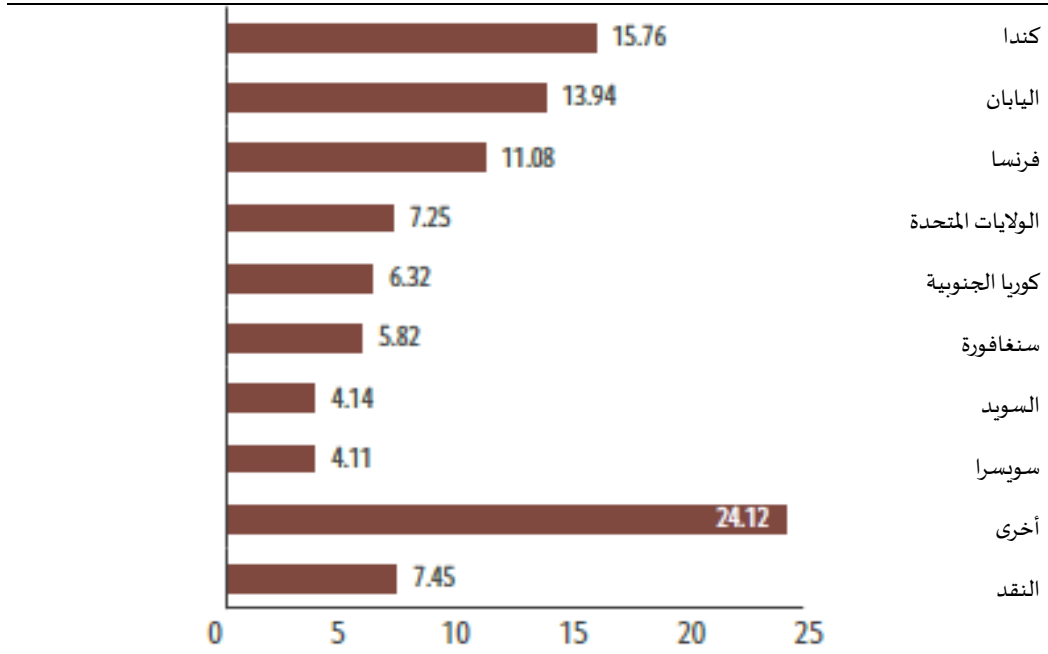
## تفاصيل المحفظة

أعلى 10 سندات (نسبة الأصول%)	
1.89	إذن خزانة كندا صفره % 2024/08/01 يو إن إس
1.48	إذن خزانة كيبيك صفره % 2024/08/23 يو إن إس
1.46	بنك أستراليا الوطني 5.7227 % 2025/07/11 إي إم تي إن إس آر
1.45	سي بي يونيديك صفره % 2024/08/05
1.40	إذن خزانة كندا صفره % 2024/08/15 يو إن إس
1.29	إذن خزانة اليابان صفره % 2024/09/17 إس آر
1.26	بنك مونتريال 2.7 % 2024/09/11 إس آر
1.20	سي بي بنك باركليز بي إل سي صفره % 2024/10/15
1.12	سي بي إم دبليو إنتل إنف بي في صفره % 2024/08/21
1.09	سند السلطة النقدية في سنغافورة صفره % 2024/08/12 يو إن إس

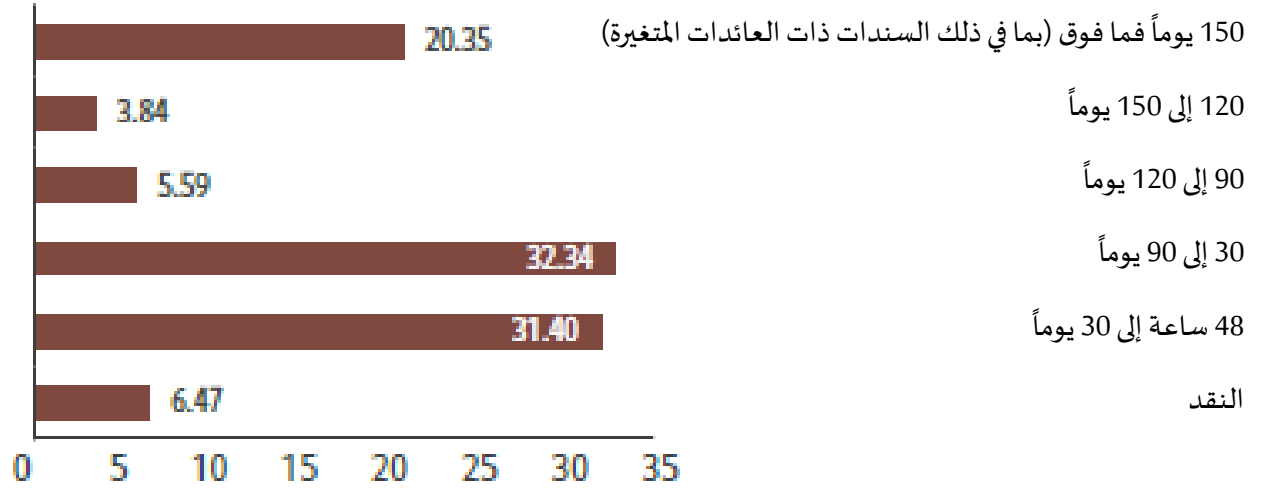
## تفاصيل التصنيفات (نسبة الأصول %)



دولة المخاطرة (نسبة الأصول %)

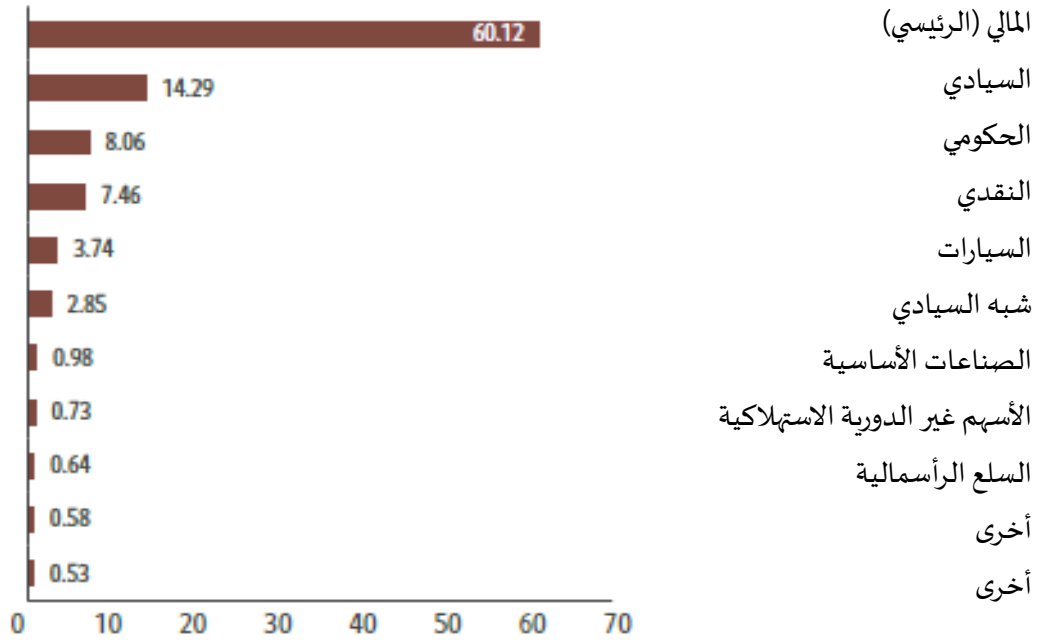


الجدول الزمني للسداد (نسبة الأصول %)

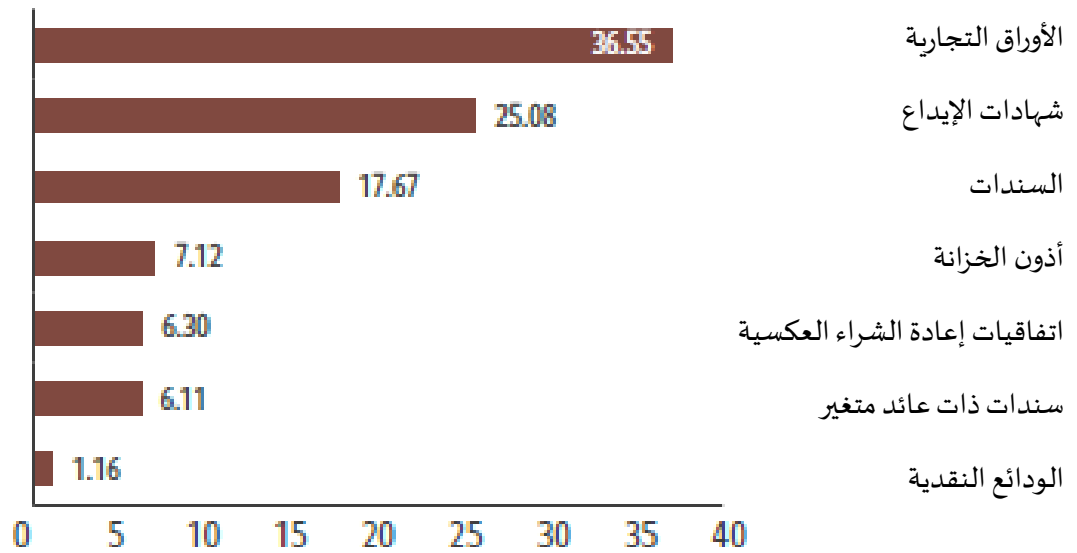




## القطاع الاقتصادي (نسبة الأصول %)



## تفاصيل الصكوك (نسبة الأصول %)



المصدر: بيكيتيت أسيت ماناجمنت

## قائمة المصطلحات المالية

### رسوم التحويل

الرسوم المدفوعة لنقل أسهم من وحدة / فئة أسهم إلى وحدة / فئة أسهم أخرى.

## الانحراف المعياري والتقلبات السنوية

التقلب السنوي هو مؤشر للمخاطر يوضح مدى التقلبات في أسعار وحدة الأوراق المالية أو الصناديق مقارنةً بمتوسط سعرها خلال فترة زمنية محددة. وكلما زاد التقلب السنوي، زاد تقلب الأسعار.

## تاريخ الإنشاء

تاريخ الإنشاء هو التاريخ الذي يؤخذ بعين الاعتبار لبدء حساب الأداء. ويكون هو نفسه تاريخ الإطلاق.

## تاريخ الإطلاق

تاريخ الإطلاق هو التاريخ الذي تم فيه تنشيط الصندوق الفرعي في حالته القانونية الحالية.

## الموعد النهائي للأمر

الموعد النهائي لتحويل الطلبات إلى وكيل التحويل في لوكسمبورغ كما هو موضح في المرفقات ذات الصلة بنشرة الإصدار. قد يُطلب منك إرسال طلباتك إلى المستشار المالي الخاص بك أو موزع الصندوق بحلول آخر موعد نهائي مبكر.

## التصنيف

التصنيف هو المجموع الذي تمنحه وكالات التصنيف ليعكس رأيها في الأهلية الائتمانية للمُصدر.

## متوسط الأجل المرجح (WAL)

يشير اختصار WAL إلى "متوسط الأجل المرجح". ويستخدم للدلالة على مخاطر الائتمان.

## متوسط تاريخ الاستحقاق المرجح (WAM)

يشير اختصار WAM إلى "متوسط تاريخ الاستحقاق المرجح". ويستخدم للدلالة على مخاطر سعر الفائدة.

## صافي قيمة الأصول المتغيرة (VNAV)

الصناديق ذات صافي قيمة الأصول المتغيرة هي صناديق سوق المال التي يقوم المستثمرون بشراء أو استرداد وحدات فيها بصافي قيمة متغيرة للأصول. ويمكن تصنيف الصناديق ذات صافي قيمة الأصول المتغيرة إما صناديق سوق المال قصيرة الأجل أو معيارية.

## التكاليف الجارية

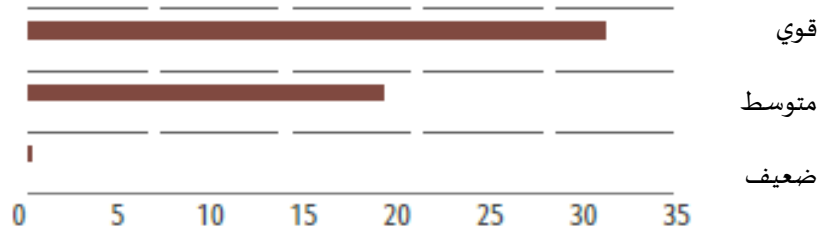
تستند قيمة الرسوم الجارية على النفقات عن آخر 12 شهراً. وقد تتراوح هذه القيمة من عام إلى آخر. وتشمل رسوم الإدارة وغيرها من التكاليف التنظيمية أو التشغيل. وتستثنى منها رسوم الأداء وتكاليف معاملات المحفظة باستثناء في حالة رسوم الدخول / الخروج التي يدفعها الصندوق عند شراء أو بيع وحدات / أسهم في مشروع استثماري جماعي آخر. وللصناديق التي يتم إنشاؤها قبل أقل من 12 شهراً، يتم تقدير التكاليف المستقبلية.

## مؤشر ملخص المخاطر (SRI)

يرد تعريف مؤشر ملخص المخاطر (SRI) في لائحة حزم المنتجات القائمة على الاستثمار بالتجزئة والتأمين (PRIIPs) وهو مصمم لتوضيح المخاطر النسبية لمنتج معين، باستخدام مزيج من تدابير مخاطر السوق ومخاطر الائتمان.

## المقاييس البيئية والاجتماعية والحوكمة

### حوكمة الشركات (حسب الوزن، بالمئة)



المحفظة

لا ينطبق: المحفظة 28%

غير مغطى: المحفظة 21%

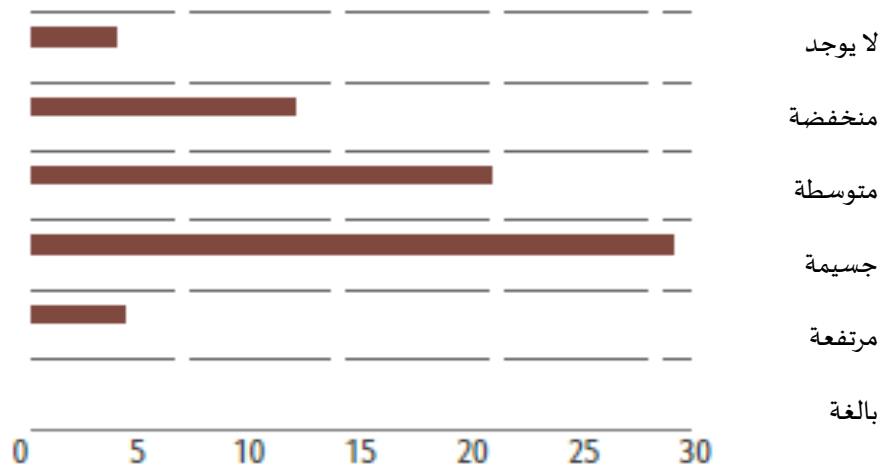
"لا ينطبق" يشير إلى مُصدري السندات النقدية والسيادية وشبه السيادية.

"غير مغطى" يشير إلى الأوراق المالية أو المشتقات من خط واحد التي لا تتوفر عنها بيانات. وتستثنى من الحسابات المراكز المكشوفة.

المصدر: بيكيتيت أسيت ماناجمنت، أي إس إس، يوليو 2024

يرجى الرجوع إلى المعلومات الإضافية في مسرد المصطلحات البيئية والاجتماعية والحوكمة

### الأحداث الخلافية (حسب الوزن، بالمئة)



المحفظة

لا ينطبق: المحفظة 28%

غير مغطى: المحفظة 1%

"لا ينطبق" يشير إلى مُصدري السندات النقدية والسيادية وشبه السيادية.

"غير مغطى" يشير إلى الأوراق المالية أو المشتقات من خط واحد التي لا تتوفر عنها بيانات. وتستثنى من الحسابات المراكز المكشوفة.

المصدر: بيكيتيت أسيت ماناجمنت، ساستيناليتيكس، يوليو 2024

يرجى الرجوع إلى المعلومات الإضافية في مسرد المصطلحات البيئية والاجتماعية والحوكمة

**الأنشطة الخلافية (متوسط العائدات المرجحة للشركات، بالمتة)**

المحفظة	الوقود الأحفوري والطاقة النووية
0.12	الأسلحة
0.01	الأنشطة الخلافية الأخرى

لا ينطبق: المحفظة 28%

غير مغطى: المحفظة 1%

"لا ينطبق" يشير إلى مُصدري السندات النقدية والسيادية وشبه السيادية.

"غير مغطى" يشير إلى الأوراق المالية أو المشتقات من خط واحد التي لا تتوفر عنها بيانات. وتستثنى من الحسابات المراكز المكشوفة.

المصدر: بيكيتيت أسيت ماناجمنت، ساستيناليتيكس، يوليو 2024

قد يحتوي جزء من هذا المنشور على معلومات مسجلة الملكية من مقدمي بيانات خارجيين (ساستيناليتيكس، آي إس إس)، والتي لا يجوز إعادة إنتاجها، أو استخدامها، أو توزيعها، أو تعديلها، أو نشرها بأي شكل من الأشكال بدون الحصول على موافقة كتابية منهم. ولا يُفسَّر أي شيء يرد في هذا المنشور على أنه إقرار أو تعهد، سواء صريح أو ضمني، بشأن ملائمة الاستثمار في أو إدراج الشركات في مجالات و/أو محافظ قابلة للاستثمار فيها. وترد هذه المعلومات "كما هي"، وبالتالي لا تتحمل شركة ساستيناليتيكس المسؤولية عن أية أخطاء أو إغفالات. ولا يمكن تحميل ساستيناليتيكس المسؤولية عن أي ضرر ينجم عن استخدام هذا المنشور أو المعلومات الواردة فيه بأي شكل من الأشكال. يرجى الرجوع إلى المعلومات الإضافية في مسرد المصطلحات البيئية والاجتماعية والحوكمة.

## هذا الصندوق الاستثماري

لا	نعم	
	✓	يمثل للمادة 8 من لائحة الإفصاح عن التمويل المستدام <sup>1</sup>
	✓	يدمج العوامل البيئية والاجتماعية والحوكمة ومخاطر الاستدامة بناءً على أبحاث مسجلة الملكية وأبحاث خاصة بالغير لتقييم مخاطر وفرص الاستثمار
✓		له هدف استثماري مستدام
	✓	يروج لخصائص بيئية أو اجتماعية
	✓	يقيم ممارسات الحكم الرشيد للشركات المستثمر بها
	✓	يحقق المشاركة
✓		يمارس حقوق التصويت
	✓	يراعي وأينما أمكن ذلك يخفف من الآثار السلبية لاستثماراته على المجتمع والبيئة
	✓	يستبعد الأنشطة الخلافية للأسلحة واستخراج الفحم الحراري <sup>2/3</sup>
	✓	يستبعد توليد الكهرباء من الفحم الحراري، والتنقيب عن النفط والغاز وإنتاجهما بطرق غير تقليدية، والأسلحة الخفيفة والأسلحة الصغيرة التقليدية، وإنتاج التبغ، وإنتاج مواد التسلية الإباحية للبالغين، وعمليات المقامرة <sup>3</sup>
	✓	يستبعد الشركات التي تخالف على نحو سافر المعايير الدولية، بما فيها مبادئ الاتفاق العالمي للأمم المتحدة بشأن حقوق الإنسان، ومعايير العمل، وحماية البيئة، ومكافحة الفساد
	✓	يطبق توجهات خاصة بالمنهجيات البيئية والاجتماعية والحوكمة، ومصادر البيانات ومعالجتها، ويرصد مدى الامتثال للعناصر الملزمة للصندوق
	✓	لديه مؤشر خاص للجوانب البيئية والاجتماعية والحوكمة

يجب أن يراعي قرار الاستثمار في الصندوق المروج جميع الخصائص أو الأهداف الخاصة بالصندوق، على النحو المحدد في نشرة الإصدار الخاصة به.

(1) لائحة (الاتحاد الأوروبي) 2019/2088 للبرلمان الأوروبي والمجلس الصادرة بتاريخ 27 نوفمبر 2019 بشأن الإفصاحات المتعلقة بالاستدامة في قطاع الخدمات المالية (لوائح الإفصاح عن التمويل المستدام SFDR). (2) بالنسبة للاستراتيجيات السلبية، يتم استبعادها بالقدر الذي لا يتأثر فيه مادياً هيكل المحفظة، وانحرافات الوزن، والتقلب، والأداء. (3) للمزيد من المعلومات حول الحد الأدنى للعائدات المطبق على حالات الاستبعاد، يرجى الرجوع إلى سياسة الاستثمار المسؤول الخاصة ببيكتيت أسيت ماناجمنت. وتحتفظ إدارة بيكتيت أسيت ماناجمنت بالصلاحية التقديرية الكاملة لتنفيذ معيار الاستبعاد وتحتفظ بالحق في التحول عن المعلومات الخاصة بالغير على أساس كل حالة على حدة.

للمزيد من المعلومات حول لوائح الإفصاح عن التمويل المستدام (SFDR)، يرجى الرجوع إلى قسم الإفصاحات الخاصة بلوائح الإفصاح عن التمويل المستدام (SFDR) المتوفرة على موقعنا الإلكتروني.

## مسرد المصطلحات البيئية والاجتماعية والحوكمة

### الأحداث الخلافية

تشمل الأحداث الخلافية حوادث التلوث، وحوادث الموظفين، وانتهاكات حقوق الإنسان، والمسائل المتعلقة بالمنتجات، وحالات الإخلال بأخلاقيات العمل. ويتم تقييم الأحداث وفقاً لمدى خطورتها وتكرارها، واستجابة القطاع والشركة، ويتم تقييمها من "لا يوجد" إلى "بالغة"، حيث يعني "لا يوجد": أن الشركة لا تشترك في أي أحداث خلافية ذات صلة؛ "منخفضة": أن الأحداث الخلافية تؤثر تأثيراً متوسطاً على البيئة ومنخفضاً على البيئة والمجتمع، وتفرض مخاطر منخفضة على الشركة؛ "جسيمة": أن الأحداث الخلافية تؤثر تأثيراً جسيماً على البيئة والمجتمع، وتفرض مخاطر متوسطة على الشركة؛ "مرتفعة": أن الأحداث الخلافية تؤثر تأثيراً مرتفعاً على البيئة والمجتمع، وتفرض مخاطر جسيمة على الشركة؛ بالغة: أن الأحداث الخلافية تؤثر تأثيراً بالغاً على البيئة والمجتمع، وتفرض مخاطر جسيمة على الشركة. وتعتمد الأحداث الخلافية على بيانات الغير وقد لا تعكس رأينا.

### الأنشطة الخلافية (متوسط العائدات المرجحة للشركة، بالمئة)

يشمل الوقود الأحفوري والطاقة النووية استخراج الفحم الحراري وتوليد الطاقة، وإنتاج النفط والغاز واستخراجهما، واستخراج الطاقة الصخرية، والتنقيب عن النفط والغاز في المحيط المتجمد الشمالي، وتوليد الطاقة النووية.

تشمل الأسلحة التعاقدات العسكرية (الأسلحة والخدمات المتعلقة بها)، والعملاء المدنيين للأسلحة الصغيرة (الأسلحة الهجومية/غير الهجومية)، وعملاء الأسلحة الصغيرة العسكريين/المعنيين بإنفاذ القانون، والمكونات الرئيسية للأسلحة الصغيرة.

الأنشطة الخلافية الأخرى: تشمل إنتاج التبغ، أو إنتاج مواد التسلية الإباحية للبالغين، أو عمليات المقامرة، أو تطوير أو نمو الكائنات المعدلة وراثياً، أو إنتاج مبيدات الآفات أو تجارة التجزئة. ويعتمد التعرض على البيانات الخاصة بالغير وقد لا يعكس نظرتنا الداخلية.

### حوكمة الشركات

يعتمد تحليل حوكمة الشركات على أربعة محاور: هيكل مجلس الإدارة، وأجور التنفيذيين، وحقوق المساهمين، وممارسات التدقيق. وتعكس معايير التقييم أفضل الممارسات الإقليمية. وتشير المجاميع العشرية إلى الترتيب النسبي للبلد أو المنطقة، ويتم جمعها في ثلاث فئات كما يلي: قوي (المجاميع العشرية من 1 إلى 3)، ومتوسط (المجاميع العشرية من 4 إلى 7)، وضعيف (المجاميع العشرية من 8 إلى 10). وتعتمد تلك الفئات على بيانات الغير وقد لا تعكس رأينا.

### تصنيف لوائح الإفصاح عن التمويل المستدام (SFDR)

المادة 9: الاستثمارات التي تستهدف أنشطة اقتصادية مستدامة بيئياً و/أو اجتماعياً، بشرط أن تلتزم الشركات التي يتم الاستثمار فيها بممارسات الحكم الرشيد.

المادة 8: الاستثمارات التي تروج لخصائص بيئية و/أو اجتماعية وقد تستهدف استثمارات مستدامة بشكل جزئي. بشرط أن تلتزم الشركات التي يتم الاستثمار فيها بممارسات الحكم الرشيد.

المادة 6: الاستثمارات التي تدمج العوامل البيئية والاجتماعية والحوكمة في عملية صنع القرار الخاصة بها من أجل تحسين بيان المخاطر-العائدات الخاص بها. ويجوز للمحافظ الاستثمارية الاستثمار في الأوراق المالية ذات مخاطر الاستدامة العالية.





## معلومات هامة

لأغراض هذه المادة التسويقية، يعني "الصندوق" الصندوق الفرعي للصندوق المشار إليه في أعلى الصفحة 1 وتعني "المشاركة" إما "الوحدة" أو "المشاركة"، اعتماداً على الشكل القانوني للصندوق. يُعنى الصندوق المروج له بحيازة الوحدات أو الأسهم في صندوق استثماري، وليس في أصل أساسي مثل مبنى أو أسهم شركة، نظراً لأن هذه هي فقط الأصول الأساسية المملوكة للصندوق. يتم إصدار هذه المادة التسويقية من قبل شركة إدارة الصناديق، بيكتيت أسيت ماناجمنت (أوروبا) اس ايه، وهي شركة مرخصة ومنظمة من قبل منظم لوكسمبورغ "لجنة مراقبة القطاع المالي". لا يتم توجيهها إلى أي شخص أو كيان مواطناً أو مقيماً في أي محلة أو ولاية أو بلد أو ولاية قضائية، ولا يقصد توزيعها أو استخدامها من قبل أي شخص أو كيان حيث يكون هذا التوزيع أو النشر أو التوفر أو الاستخدام مخالفاً للقانون. أو التنظيم. المعلومات والبيانات الواردة في هذه الوثيقة لا تعتبر عرضاً أو التماساً لشراء أو بيع أو الاكتتاب في أي أوراق مالية أو صكوك أو خدمات مالية. ولا يمكن استخدامها كأساس للمشاركة ولا تشكل جزءاً من العقد. تتوجب قراءة النسخة الأخيرة من نشرة الصندوق، والإفصاحات السابقة للتعاقد، أينما ينطبق ذلك، ووثيقة المعلومات الرئيسية، والتقارير السنوية ونصف السنوية قبل الاستثمار. وهي متوفرة مجاناً باللغة الإنجليزية على الموقع الإلكتروني [www.assetmanagement.pictet](http://www.assetmanagement.pictet) أو في نسخة ورقية لدى شركة بيكتيت أسيت ماناجمنت (أوروبا) اس ايه، 6B، شارع فورت نيدر جرونيفالد، L-2226 لوكسمبورغ، دوقية لوكسمبورغ الكبرى، أو في مكتب الوكيل المحلي للصندوق، أو الموزع أو الوكيل المركزي إن وجد. كما تتوفر وثيقة المعلومات الرئيسية باللغة المحلية لكل بلد يتم تسجيل الصندوق الاستثماري الفرعي فيه. وقد تتوفر أيضاً النشرة والتقارير السنوية ونصف السنوية بلغات أخرى، يرجى الرجوع إلى الموقع الإلكتروني للتعرف على اللغات الأخرى المتوفرة. لا يجوز الاعتماد إلا على النسخة الأحدث من هذه المستندات كأساس لاتخاذ القرارات الاستثمارية. ويتوفر هنا ملخص حقوق المساهمين (باللغة الإنجليزية وباللغات المختلفة التي تتوفر بها موقعنا الإلكتروني) وعلى الموقع الإلكتروني [www.assetmanagement.pictet](http://www.assetmanagement.pictet) تحت عنوان "المصادر"، في أسفل الصفحة. ويمكن الحصول على قائمة البلدان التي يسجل فيها الصندوق في جميع الأوقات من شركة بيكتيت أسيت ماناجمنت (أوروبا) إس. آيه.، والتي يجوز لها أن تقرر إنهاء الترتيبات المتخذة لتسويق الصندوق أو الصناديق الفرعية له في أي بلد. في سويسرا، الوكيل الممثل هو شركة بيكتيت أسيت ماناجمنت اس ايه ووكيل الدفع هو بنك بيكتيت أند سي اس ايه. لم تتخذ شركة بيكتيت أسيت ماناجمنت (أوروبا) اس ايه أية خطوات لضمان أن تكون الأوراق المالية المشار إليها في هذه الوثيقة مناسبة لأي مستثمر معين ولا يجب الاعتماد على هذه الوثيقة بدلاً من ممارسة الحكم المستقل. وتعتمد المعاملات الضريبية على الظروف الفردية لكل مستثمر وقد تخضع للتغيير في المستقبل. قبل اتخاذ أي قرار للاستثمار، يوصى المستثمر بالتأكد من مدى ملائمة هذا الاستثمار له في ضوء معرفته المالية وخبرته، وأهدافه من الاستثمار ووضعه المالي، أو الحصول على استشارة خاصة من مهني صناعي. لا تمثل أكبر 10 شركات قابضة المحفظة بالكامل ولا يوجد أي ضمان على أن تتم حيازة هذه الأوراق المالية في المستقبل ولا يجوز لك أن تفترض بأن الاستثمار في تلك الأوراق المالية المدرجة كان أو سيكون مربحاً. لا تقدم أي إشارة إلى أي ترتيب أو تقييم أو عائد أي ضمان لنتائج الأداء المستقبلية وهي ليست ثابتة بمرور الوقت. بالنسبة لفئات حصص التحوط، يتم حساب التحوط فقط بالنسبة للعملة الموحدة للصندوق الاستثماري بعملة فئة الحصص. ويمكن أن يستمر التعرض للعملات الأجنبية، الناتج عن الأصول في المحفظة غير المقومة بعملة التوحيد. قد يتم نشر قيمة صافي الأصول المتعلقة بالتواريخ التي لا يتم فيها إصدار الأسهم أو استردادها ("صافي قيمة الأصول غير المتداولة") في بلدك هنا. ولا يمكن استخدامها إلا لقياسات الأداء الإحصائي والحسابات

أو حسابات العمولات ولا يمكن استخدامها تحت أي ظرف من الظروف كأساس لطلبات الاشتراك أو الاسترداد. يتم إظهار الأداء بناءً على القيمة الصافية للسهم في فئة الأسهم (بعملة فئة الأسهم) مع إعادة استثمار الأرباح الموزعة (لتوزيع فئات الأسهم)، بما في ذلك الرسوم الجارية الفعلية، وباستثناء رسوم الاشتراك / الاسترداد والضرائب التي يتحملها المستثمر. لم يؤخذ التضخم بعين الاعتبار. كمثال على حساب رسوم الاشتراك، إذا استثمر أحد المستثمرين مبلغ 1000 يورو في صندوق مع رسم اشتراك بنسبة 5٪، فسوف يدفع إلى وسيطه المالي 47.62 يورو على مبلغ استثماراته، وينتج عن ذلك مبلغ اكتتاب قدره 952.38 يورو في أسهم الصندوق. بالإضافة إلى ذلك، قد تؤدي تكاليف حفظ الحسابات المحتملة (من قبل أمين الاستثمار) إلى تقليل الأداء. لا تتضمن المؤشرات الرسوم أو المصاريف التشغيلية ولا يمكنك الاستثمار فيها.

ويجب أن يراعي قرار الاستثمار في الصندوق المروج له جميع الخصائص أو الأهداف الخاصة بالصندوق على النحو الوارد في نشرة الإصدار، أو في المعلومات التي يتم الإفصاح عنها للمستثمر.

تحتفظ ببيكيتيت أسيت ماناجمنت بالسلطة التقديرية الكاملة لتنفيذ معايير الاستبعاد وتحتفظ بالحق في التحول عن المعلومات الخاصة بالغير على أساس كل حالة على حدة. للمزيد من المعلومات يرجى الرجوع إلى سياسة الاستثمار المسؤول الخاصة ببيكيتيت أسيت ماناجمنت.

ويتم تنفيذ استبعاد الاستراتيجيات السلبية إلى الحد الذي لا يتأثر فيه مادياً هيكل المحفظة، وانحرافات الوزن، والتقلب، والأداء.

صندوق سوق المال ليس أداة استثمارية مضمونة. ويختلف الاستثمار في هذا الصندوق عن الاستثمار في الودائع، حيث يكون هناك تحديداً خطر أن يتعرض رأس المال الأصلي للتقلب. ولا يعتمد صندوق الاستثمار على الدعم الخارجي لضمان سيولة صندوق سوق المال أو تحقيق استقرار صافي قيمة الأصول لكل وحدة أو حصة، على أن يتحمل المستثمر خطر خسارة رأس المال الأصلي.

وتم طلب تصنيف الصندوق أو تمويله من صندوق سوق المال أو من قبل مدير صندوق سوق المال.

يعتمد صندوق سوق المال على عدم التقيد بالأحكام لاستثمار أكثر من 5% من أصوله في صكوك سوق المال الصادرة عن نفس الجهة ويصرح له باستثمار حتى 100% من أصوله، وفقاً لمبدأ توزيع المخاطر، في صكوك سوق المال الصادرة أو المضمونة بشكل منفصل أو مجمع من قبل الاتحاد الأوروبي، أو الإدارات الوطنية والإقليمية والمحلية للدول الأعضاء بالاتحاد الأوروبي أو المصارف المركزية التابعة لها، أو البنك المركزي الأوروبي، أو بنك الاستثمار الأوروبي، أو صندوق الاستثمار الأوروبي، أو آلية الاستقرار الأوروبية، أو مرفق الاستقرار المالي الأوروبي، أو سلطة مركزية، أو مصرف مركزي لدى بلد آخر، أو صندوق النقد الدولي، أو البنك الدولي للإنشاء والتعمير، أو بنك التنمية التابع لمجلس أوروبا، أو البنك الأوروبي للإنشاء والتعمير، أو بنك التسويات الدولية، أو أي مؤسسة مالية دولية أو منظمة أخرى ذات صلة، تتبع لها دولة واحدة أو أكثر من الدول الأعضاء بالاتحاد الأوروبي.

المصدر: فوتسي فيكسد إنكام ذ.م.م ("فوتسي إف أي") © فوتسي إف أي 2024. "فوتسي®" هي علامة تجارية تابعة لشركات مجموعة بورصة لندن، وتستخدم بواسطة فوتسي إف أي بموجب ترخيص. وتؤول جميع الحقوق في مؤشرات فوتسي إف أي إلى فوتسي إف أي و/أو مانحي التراخيص التابعين لها. ولا تتحمل الشركة أو مانحو التراخيص لها المسؤولية عن أية أخطاء أو إغفالات في مؤشرات فوتسي إف أي أو البيانات الأساسية، ولا يجوز لأي طرف الاعتماد على مؤشرات فوتسي إف أي أو البيانات الأساسية الواردة في هذا البيان. ولا يجوز توزيع البيانات الخاصة بفوتسي إف أي بدون الحصول على موافقة كتابية صريحة من فوتسي إف أي. ولا تروج فوتسي إف أي محتوى هذا البيان أو ترعاه أو تصادق عليه.

بالنسبة لسنغافورة: لم يتم التصريح والاعتراف بالاستثمار الذي هو موضوع هذه المادة من قبل السلطة النقدية في سنغافورة ولا يُسمح بعرضه على جمهور البيع بالتجزئة. هذه المادة ليست نشرة كما هو محدد في قانون البورصة والقوانين المستقبلية. وفقاً لذلك لا تطبق المسؤولية القانونية بموجب هذا القانون فيما يتعلق بمحتوى النشرات. ويجب عليك التفكير ملياً فيما إذا كان الاستثمار مناسباً لك. ويجوز تقييد بيع أسهم الصندوق في بعض الولايات القضائية. بشكل خاص، لا يجوز عرض الأسهم أو بيعها، بشكل مباشر أو غير مباشر في الولايات المتحدة أو إلى مواطني الولايات المتحدة، كما هو موضح بشكل كامل في نشرة الإصدار الخاصة بالصندوق. ويمكن الحصول على مزيد من المعلومات من موزع الصندوق.

مكتب المملكة المتحدة: بيكتيت أسيت ماناجمنت ليمتد، مور هاوس، الطابق 11، 120 لندن وول لندن EC2Y 5ET المملكة المتحدة. المصرح به والمنظم من قبل هيئة الإدارة المالية البريطانية المسجلة في إنجلترا برقم 181966.

لا يجوز نسخ أو إعادة توزيع أي جزء من هذه المادة دون الحصول على موافقة كتابية مسبقة من شركة بيكتيت أسيت ماناجمنت.

©2024Pictet

لا يكون لتعهدات الاستثمار الجماعي للأوراق المالية القابلة أو غير القابلة للتحويل، أي عائد مضمون، ولا تضمن العوائد السابقة الاستحقاقات المستقبلية. وعليه لا يوجد داع للتعرض لمخاطر غير ضرورية. يرجى قراءة نشرة الإصدار ومستند معلومات المستثمر الرئيسي قبل الاستثمار.

8 | مؤشر بيكتيت لسوق المال القصير الأجل بالدولار الأمريكي